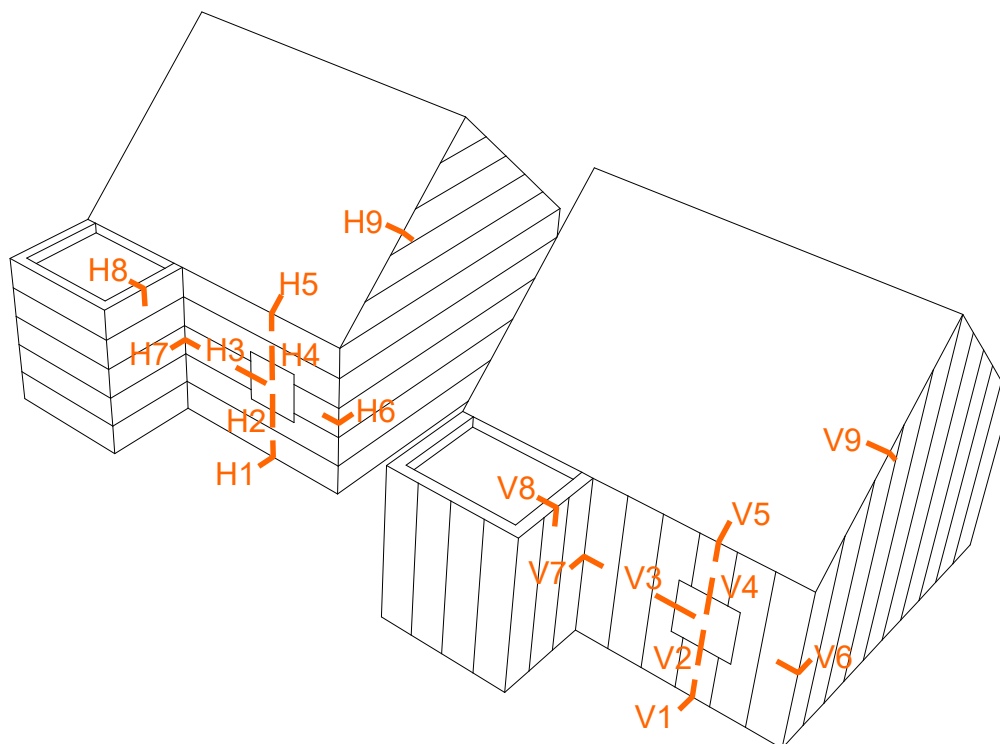


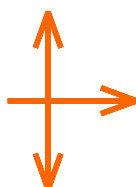
SlimFort
Principedetails

Principe details

SlimFort®



[KLIK OP DETAILNUMMER
 OF OMSCHRIJVING
 OM DIRECT NAAR DE
 JUISTE PAGINA TE GAAN](#)

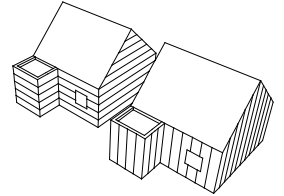


[PRODUCTOMSCHRIJVING](#)

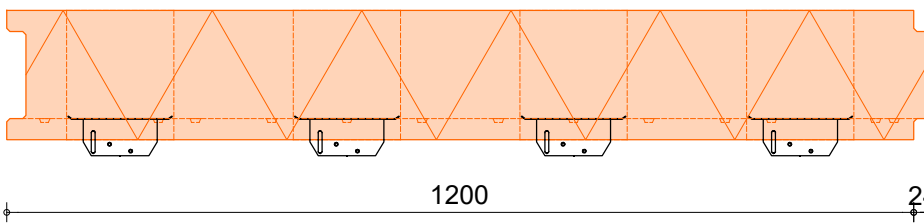
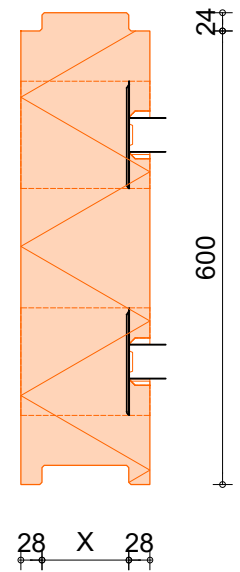
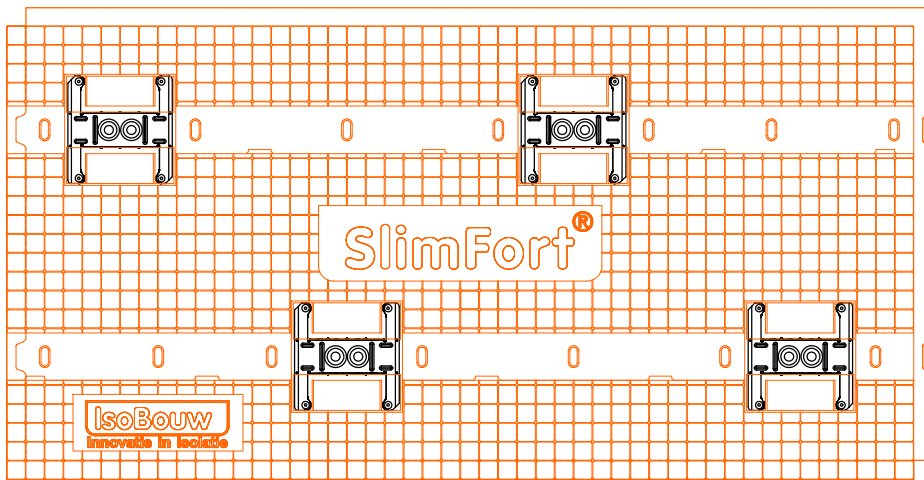
[UITGANGSPUNTEN MAATVOERING](#)

- H1** Aansluiting t.p.v. maaiveld
- H2** Kozijnaansluiting t.p.v. onderdorpel
- H3** Kozijnaansluiting t.p.v. zijstijl
- H4** Kozijnaansluiting t.p.v. bovendorpel
- H5** Aansluiting t.p.v. dakvoet
- H6** Aansluiting t.p.v. uitwendige hoek
- H7** Aansluiting t.p.v. inwendige hoek
- H8A** Aansluiting t.p.v. dakopstand (optie A)
- H8B** Aansluiting t.p.v. dakopstand (optie B)
- H9** Aansluiting t.p.v. kopgeveloverstek

- V1** Aansluiting t.p.v. maaiveld
- V2** Kozijnaansluiting t.p.v. onderdorpel
- V3** Kozijnaansluiting t.p.v. zijstijl
- V4** Kozijnaansluiting t.p.v. bovendorpel
- V5** Aansluiting t.p.v. dakvoet
- V6** Aansluiting t.p.v. uitwendige hoek
- V7** Aansluiting t.p.v. inwendige hoek
- V8A** Aansluiting t.p.v. dakopstand (optie A)
- V8B** Aansluiting t.p.v. dakopstand (optie B)
- V9** Aansluiting t.p.v. kopgeveloverstek

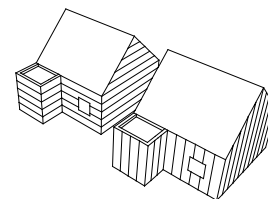


TERUG NAAR HET
OVERZICHT



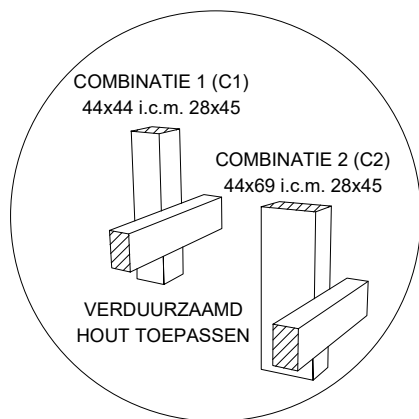
X - variabele maat



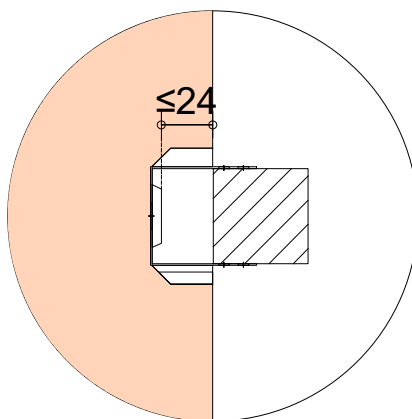


TERUG NAAR HET OVERZICHT

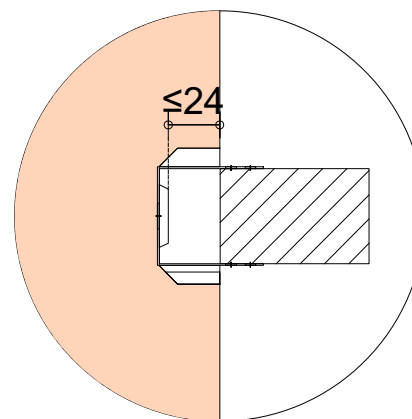
REGELWERK



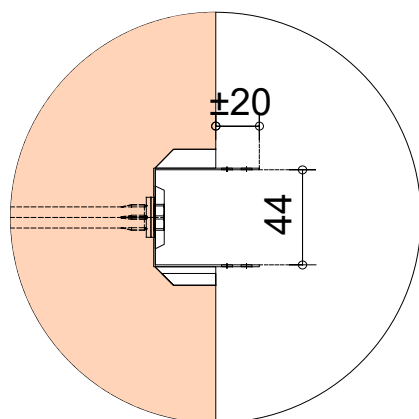
STELRUIMTE C1



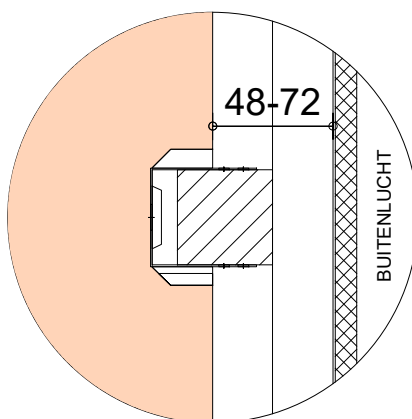
STELRUIMTE C2



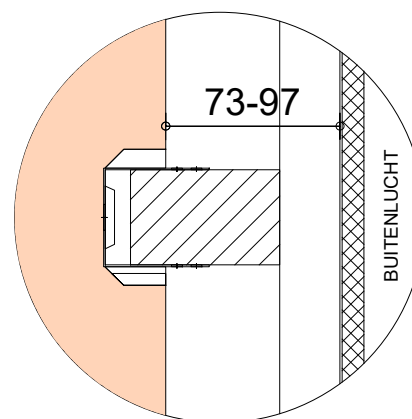
BEUGELMAAT



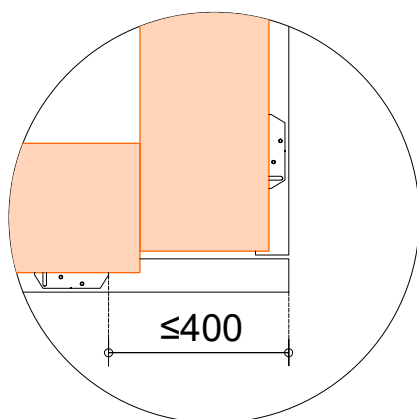
SPOUW C1



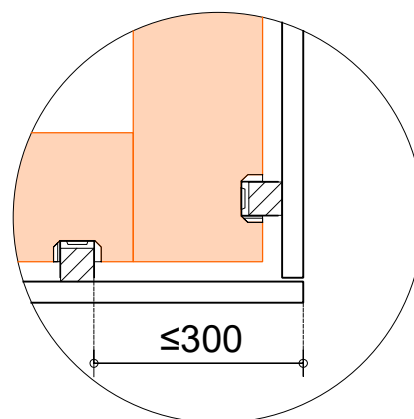
SPOUW C2



UITKRAGING 1^{te} REGELWERK



UITKRAGING 2^{te} REGELWERK



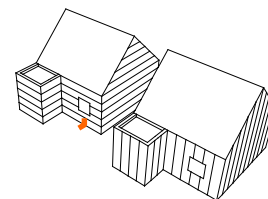
Aansluiting t.p.v. maaiveld

SlimFort®

Detail gebaseerd op:

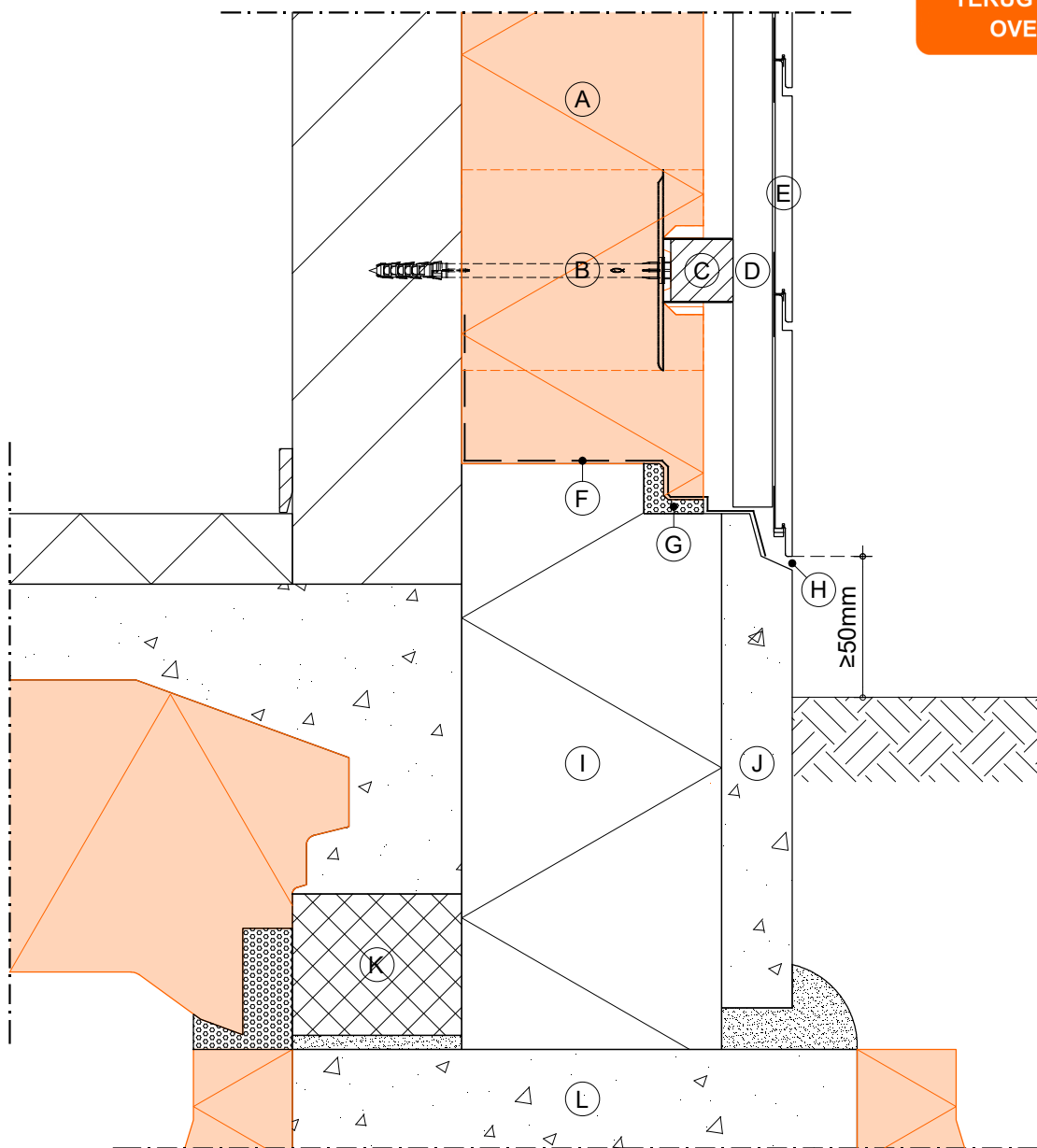
- R_{c} wand $\geq 4.7 \text{ m}^2\text{K/W}$
- R_{c} dak $\geq 6.3 \text{ m}^2\text{K/W}$
- $q_{v10} \leq 0.4 \text{ dm}^3/\text{s/m}^2$

H1



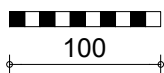
1:5 | A4 | V23.1

TERUG NAAR HET
OVERZICHT



LEGENDA:

- | | |
|---------------------------------------|---|
| (A) SlimFort® | (F) UV-bestendige folie |
| (B) voorgeschreven bevestigingsmiddel | (G) flexibel blijvende PU schuim |
| (C) eerste regelwerk (44x44mm) | (H) ventilatie opening $\geq 100\text{cm}^2/\text{m}^2$ |
| (D) tweede regelwerk (28x45mm) | (I) XPS isolatieplaat |
| (E) gesloten gevelbekleding | (J) betonnen kantplank |
| | (K) koudebrugonderbreking |
| | (L) funderingsbalk |



Kozijnaansluiting t.p.v. onderdorpel

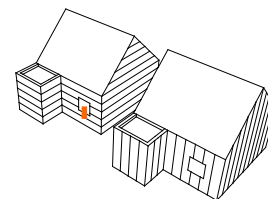
SlimFort®

Detail gebaseerd op:

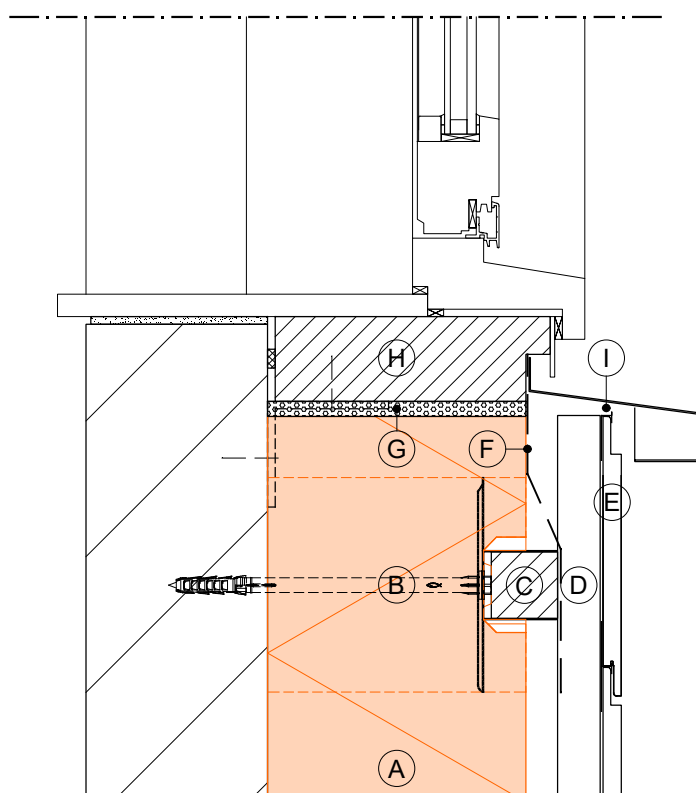
- $R_{c \text{ wand}} \geq 4.7 \text{ m}^2\text{K/W}$
- $R_{c \text{ dak}} \geq 6.3 \text{ m}^2\text{K/W}$
- $q_{v10} \leq 0.4 \text{ dm}^3/\text{s/m}^2$

1:5 | A4 | V23.1

H2

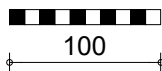


TERUG NAAR HET
OVERZICHT



LEGENDA:

- | | |
|---------------------------------------|---|
| (A) SlimFort® | (E) gesloten gevelbekleding |
| (B) voorgeschreven bevestigingsmiddel | (F) UV-bestendige folie |
| (C) eerste regelwerk (44x44mm) | (G) flexibel blijvende PU schuim |
| (D) tweede regelwerk (28x45mm) | (H) stelkozijn |
| | (I) ventilatie opening $\geq 100\text{cm}^2/\text{m}^1$ |



Kozijnaansluiting t.p.v. zijstijl

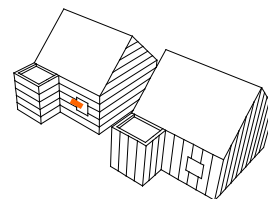
SlimFort®

Detail gebaseerd op:

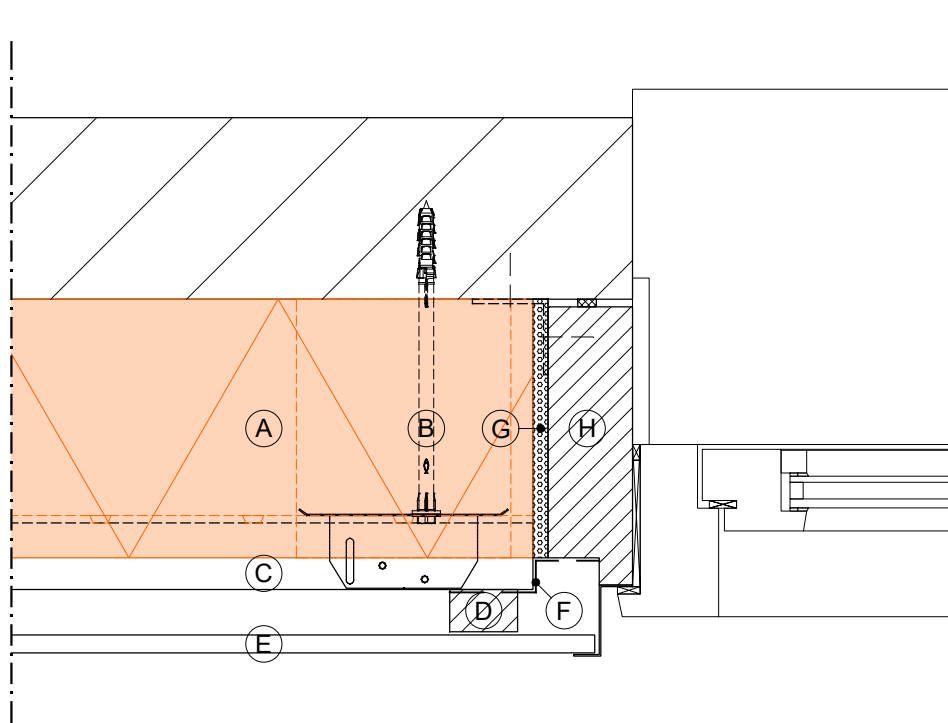
- $R_{c \text{ wand}} \geq 4.7 \text{ m}^2\text{K/W}$
- $R_{c \text{ dak}} \geq 6.3 \text{ m}^2\text{K/W}$
- $q_{v10} \leq 0.4 \text{ dm}^3/\text{s/m}^2$

1:5 | A4 | V23.1

H3

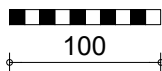


TERUG NAAR HET
OVERZICHT



LEGENDA:

- | | |
|---------------------------------------|----------------------------------|
| (A) SlimFort® | (D) tweede regelwerk (28x45mm) |
| (B) voorgeschreven bevestigingsmiddel | (E) gesloten gevelbekleding |
| (C) eerste regelwerk (44x44mm) | (F) UV-bestendige folie |
| | (G) flexibel blijvende PU schuim |
| | (H) stelkozijn |



Kozijnaansluiting t.p.v. bovendorpel

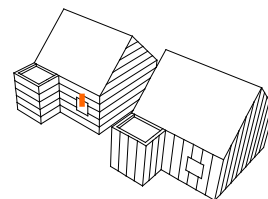
SlimFort®

Detail gebaseerd op:

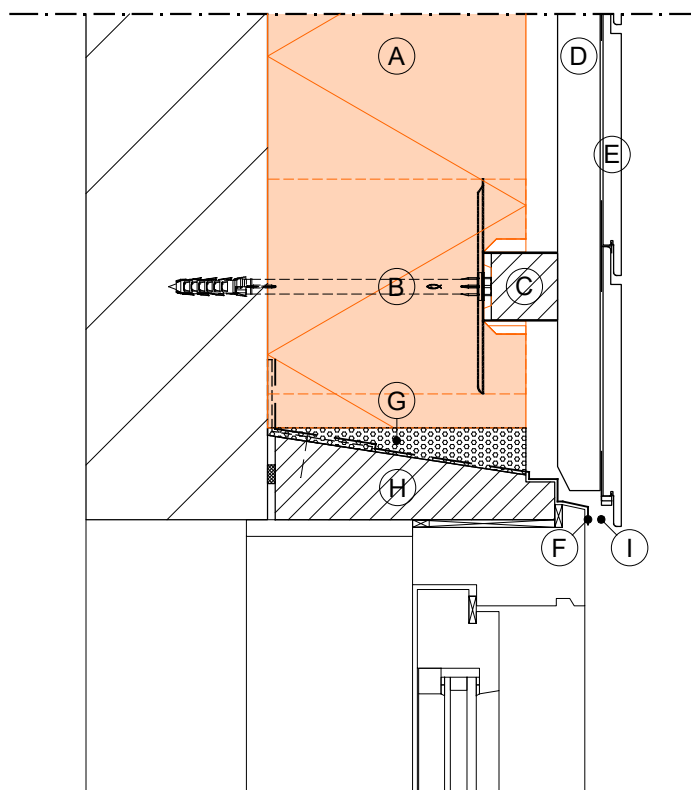
- R_{c} wand $\geq 4.7 \text{ m}^2\text{K/W}$
- R_{c} dak $\geq 6.3 \text{ m}^2\text{K/W}$
- $q_{v10} \leq 0.4 \text{ dm}^3/\text{s/m}^2$

1:5 | A4 | V23.1

H4



TERUG NAAR HET
OVERZICHT



LEGENDA:

- | | |
|---------------------------------------|---|
| (A) SlimFort® | (E) gesloten gevelbekleding |
| (B) voorgeschreven bevestigingsmiddel | (F) UV-bestendige folie |
| (C) eerste regelwerk (44x44mm) | (G) flexibel blijvende PU schuim |
| (D) tweede regelwerk (28x45mm) | (H) stelkozijn |
| | (I) ventilatie opening $\geq 100\text{cm}^2/\text{m}^1$ |



Aansluiting t.p.v. dakvoet

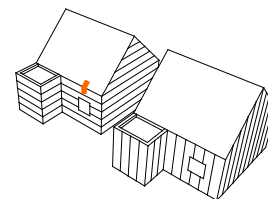
SlimFort®

Detail gebaseerd op:

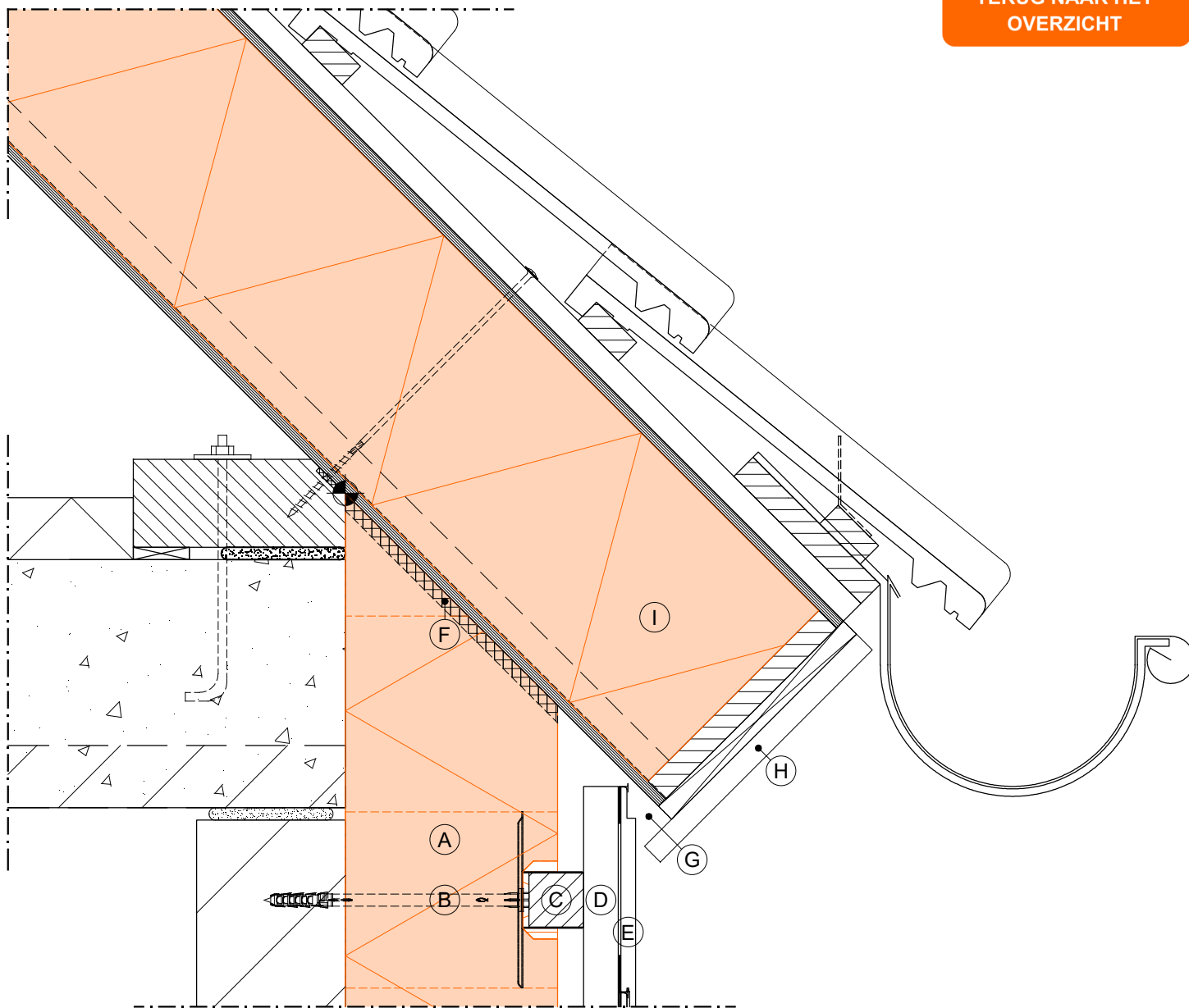
- $R_{c \text{ wand}} \geq 4.7 \text{ m}^2\text{K/W}$
- $R_{c \text{ dak}} \geq 6.3 \text{ m}^2\text{K/W}$
- $q_{v10} \leq 0.4 \text{ dm}^3/\text{s/m}^2$

1:5 | A4 | V23.1

H5

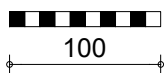


TERUG NAAR HET
OVERZICHT



LEGENDA:

- | | |
|---------------------------------------|---|
| (A) SlimFort® | (E) gesloten gevelbekleding |
| (B) voorgeschreven bevestigingsmiddel | (F) luchtdicht afwerken |
| (C) eerste regelwerk (44x44mm) | (G) ventilatie opening $\geq 100\text{cm}^2/\text{m}^1$ |
| (D) tweede regelwerk (28x45mm) | (H) aftimmering (geventileerd aanbrengen) |
| | (I) SlimFix ^{XT} dakelement |



Aansluiting t.p.v. uitwendige hoek

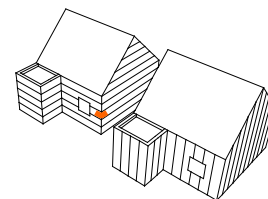
SlimFort®

Detail gebaseerd op:

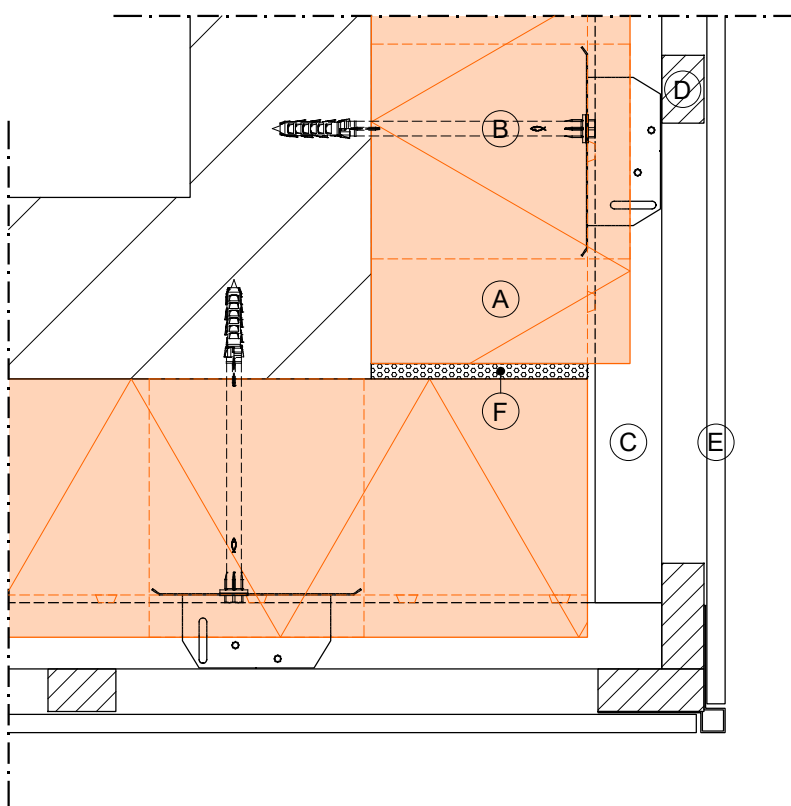
- R_c wand $\geq 4.7 \text{ m}^2\text{K/W}$
- R_c dak $\geq 6.3 \text{ m}^2\text{K/W}$
- $q_{v10} \leq 0.4 \text{ dm}^3/\text{s/m}^2$

1:5 | A4 | V23.1

H6

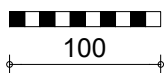


TERUG NAAR HET
OVERZICHT



LEGENDA:

- | | |
|---------------------------------------|----------------------------------|
| (A) SlimFort® | (D) tweede regelwerk (28x45mm) |
| (B) voorgeschreven bevestigingsmiddel | (E) gesloten gevelbekleding |
| (C) eerste regelwerk (44x44mm) | (F) flexibel blijvende PU schuim |



Aansluiting t.p.v. inwendige hoek

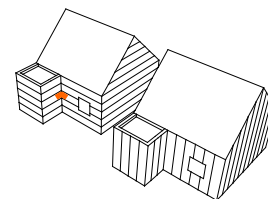
SlimFort®

Detail gebaseerd op:

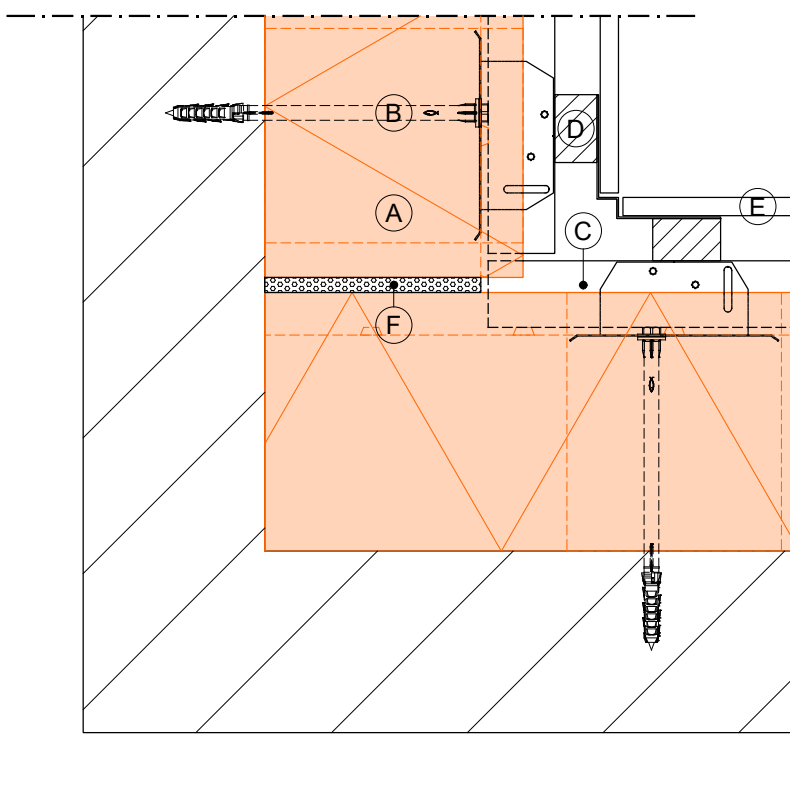
- R_c wand $\geq 4.7 \text{ m}^2\text{K/W}$
- R_c dak $\geq 6.3 \text{ m}^2\text{K/W}$
- $q_{v10} \leq 0.4 \text{ dm}^3/\text{s/m}^2$

1:5 | A4 | V23.1

H7

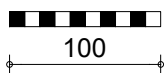


TERUG NAAR HET
OVERZICHT



LEGENDA:

- | | |
|---------------------------------------|----------------------------------|
| (A) SlimFort® | (D) tweede regelwerk (28x45mm) |
| (B) voorgeschreven bevestigingsmiddel | (E) gesloten gevelbekleding |
| (C) eerste regelwerk (44x44mm) | (F) flexibel blijvende PU schuim |



Aansluiting t.p.v. dakopstand (optie A)

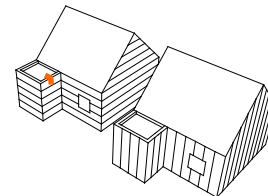
SlimFort®

Detail gebaseerd op:

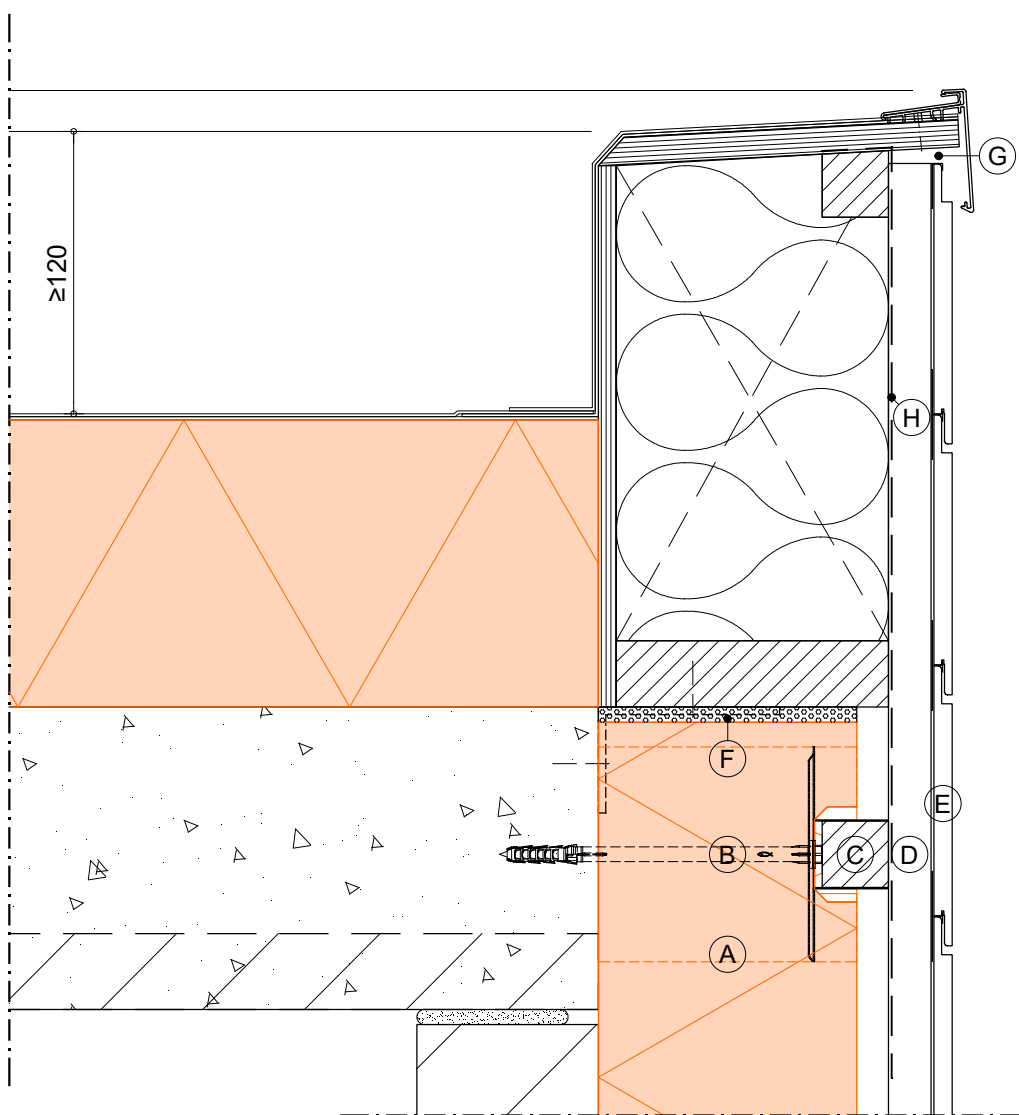
- $R_{c \text{ wand}} \geq 4.7 \text{ m}^2\text{K/W}$
- $R_{c \text{ dak}} \geq 6.3 \text{ m}^2\text{K/W}$
- $q_{v10} \leq 0.4 \text{ dm}^3/\text{s/m}^2$

1:5 | A4 | V23.1

H8A

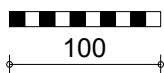


TERUG NAAR HET
OVERZICHT



LEGENDA:

- | | |
|---------------------------------------|---|
| (A) SlimFort® | (D) tweede regelwerk (28x45mm) |
| (B) voorgeschreven bevestigingsmiddel | (E) gesloten gevelbekleding |
| (C) eerste regelwerk (44x44mm) | (F) flexibel blijvende PU schuim |
| | (G) ventilatie opening $\geq 100 \text{ cm}^2/\text{m}^1$ |
| | (H) WKDO folie (waterkerend en damp-open) |



Aansluiting t.p.v. dakopstand (optie B)

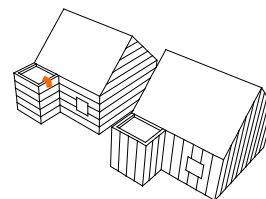
SlimFort®

Detail gebaseerd op:

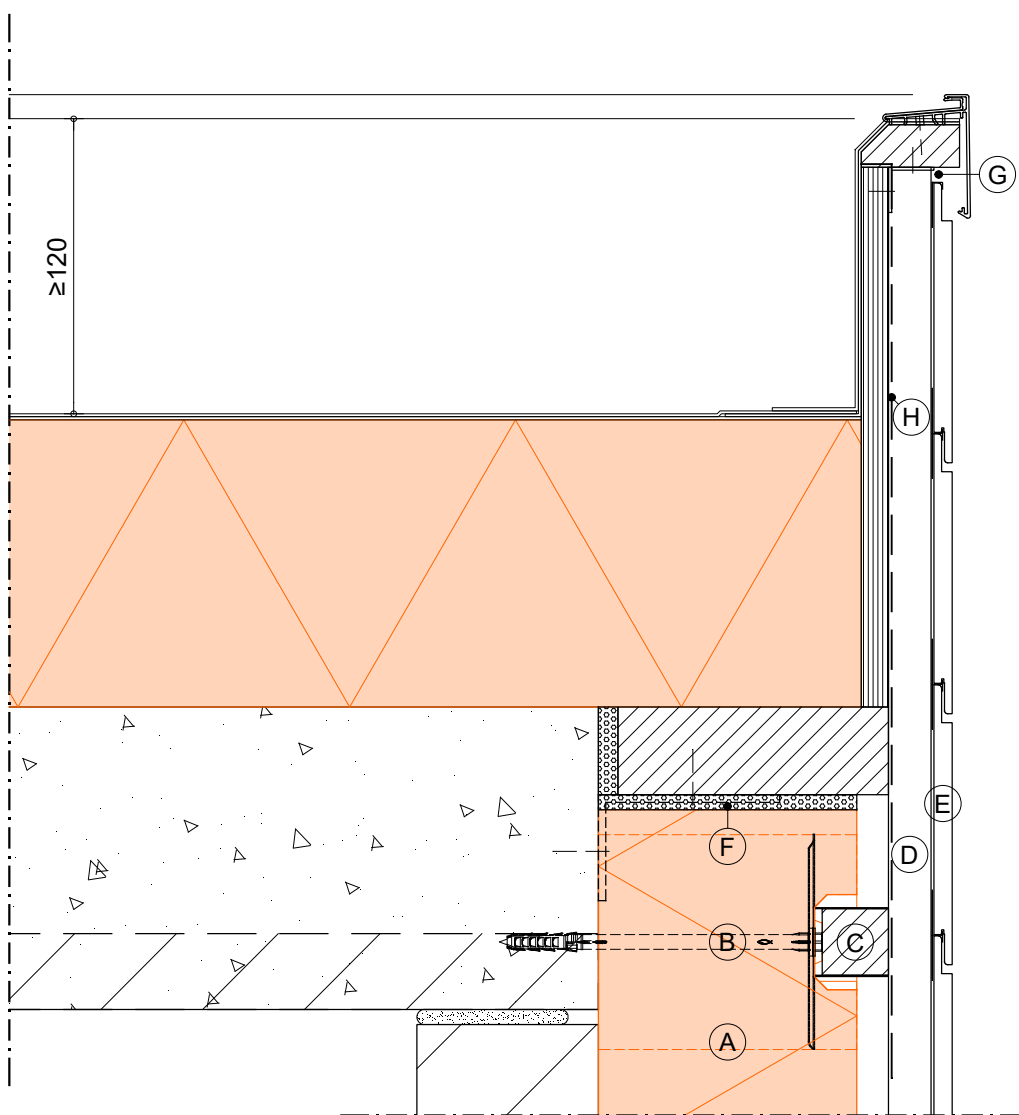
- R_c wand $\geq 4.7 \text{ m}^2\text{K/W}$
- R_c dak $\geq 6.3 \text{ m}^2\text{K/W}$
- $q_{v10} \leq 0.4 \text{ dm}^3/\text{s/m}^2$

1:5 | A4 | V23.1

H8B

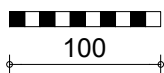


TERUG NAAR HET
OVERZICHT



LEGENDA:

- | | |
|---------------------------------------|---|
| (A) SlimFort® | (D) tweede regelwerk (28x45mm) |
| (B) voorgeschreven bevestigingsmiddel | (E) gesloten gevelbekleding |
| (C) eerste regelwerk (44x44mm) | (F) flexibel blijvende PU schuim |
| | (G) ventilatie opening $\geq 100 \text{ cm}^2/\text{m}^1$ |
| | (H) WKDO folie (waterkerend en damp-open) |



Aansluiting t.p.v. kopgeveloverstek

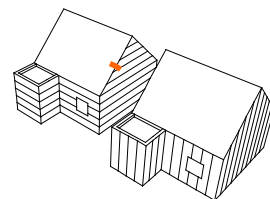
SlimFort®

Detail gebaseerd op:

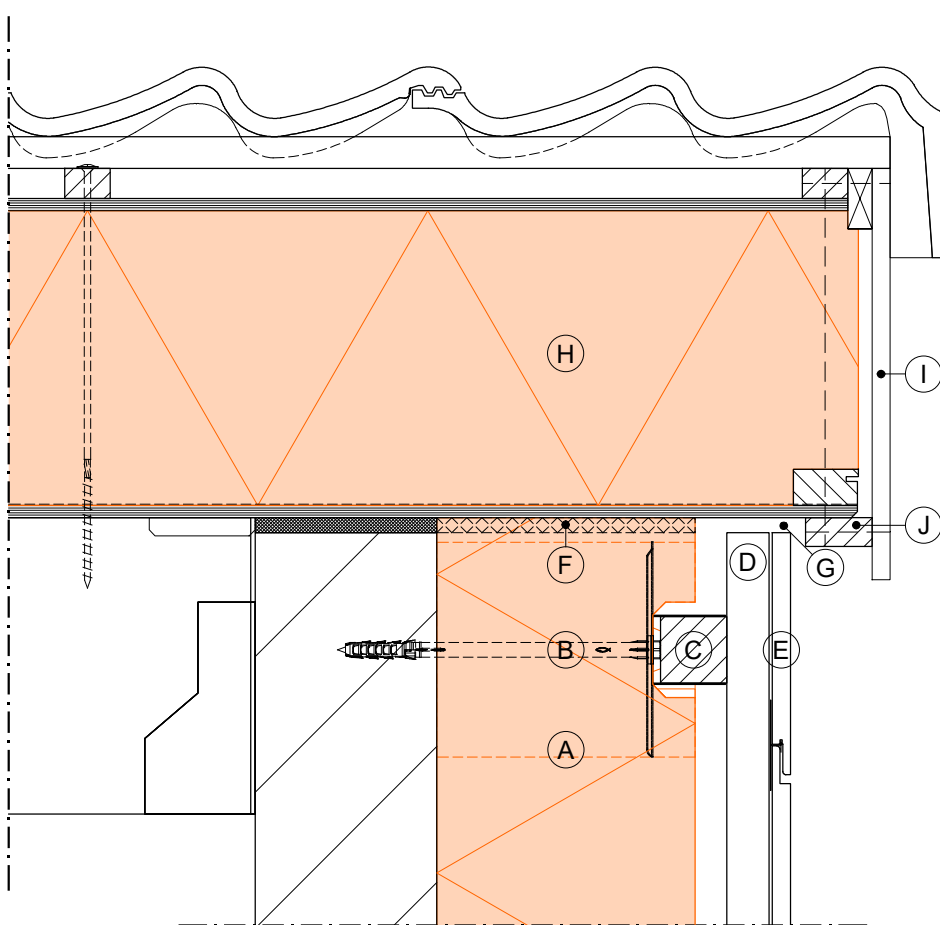
- R_c wand $\geq 4.7 \text{ m}^2\text{K/W}$
- R_c dak $\geq 6.3 \text{ m}^2\text{K/W}$
- $q_{v10} \leq 0.4 \text{ dm}^3/\text{s/m}^2$

1:5 | A4 | V23.1

H9

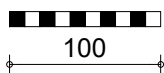


TERUG NAAR HET
OVERZICHT



LEGENDA:

- | | |
|---------------------------------------|---|
| (A) SlimFort® | (E) gesloten gevelbekleding |
| (B) voorgeschreven bevestigingsmiddel | (F) luchtdicht afwerken |
| (C) eerste regelwerk (44x44mm) | (G) ventilatie opening $\geq 100\text{cm}^2/\text{m}^1$ |
| (D) tweede regelwerk (28x45mm) | (H) SlimFix ^{XT} ® dakelement |
| | (I) aftimmering (geventileerd aanbrengen) |
| | (J) houten regel(s) lijmen en schroeven |



Aansluiting t.p.v. maaiveld

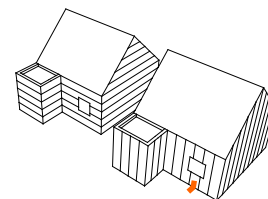
SlimFort®

Detail gebaseerd op:

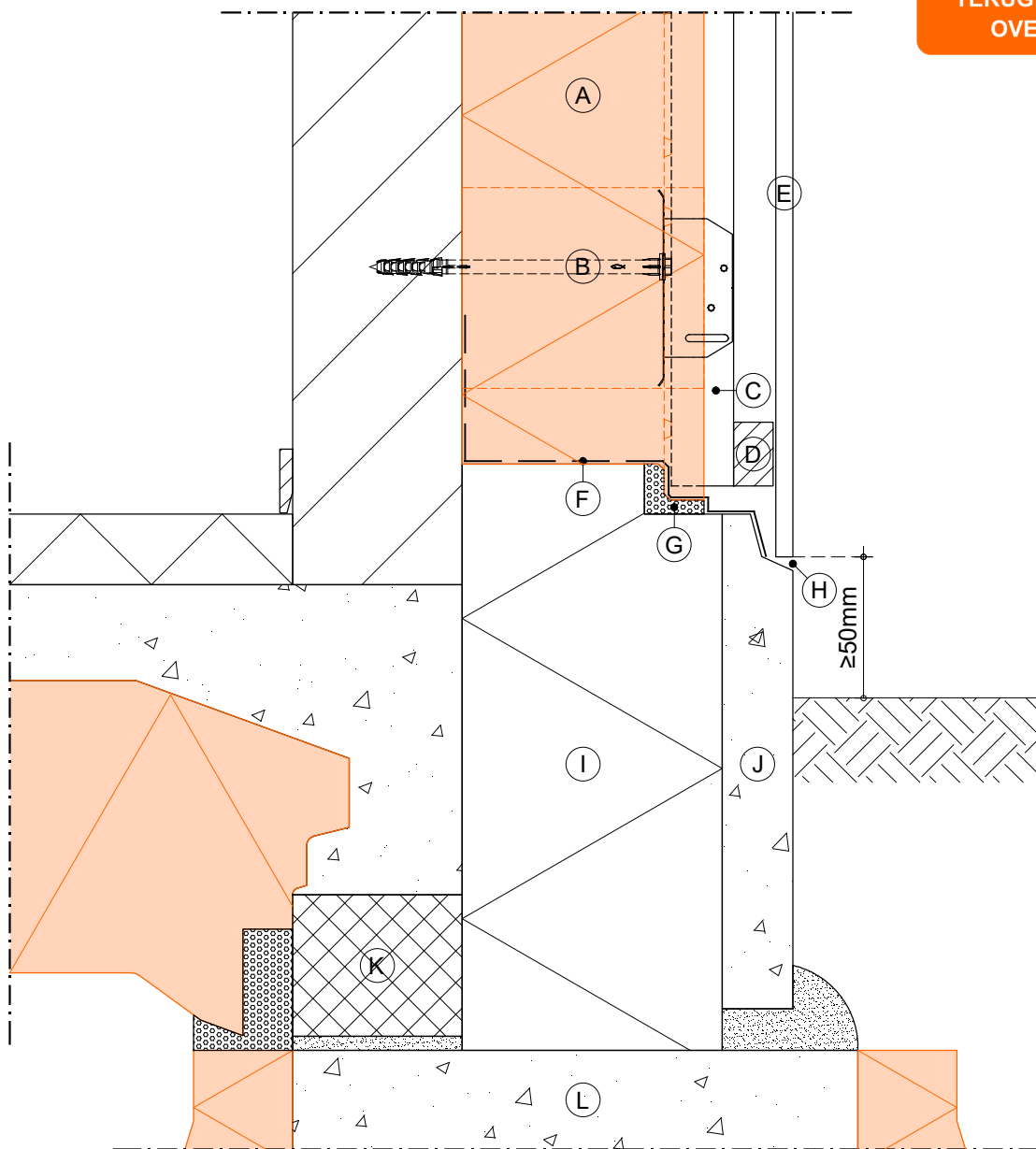
- R_c wand $\geq 4.7 \text{ m}^2\text{K/W}$
- R_c dak $\geq 6.3 \text{ m}^2\text{K/W}$
- $q_{v10} \leq 0.4 \text{ dm}^3/\text{s/m}^2$

1:5 | A4 | V23.1

V1

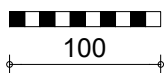


TERUG NAAR HET
OVERZICHT



LEGENDA:

- | | |
|---------------------------------------|---|
| (A) SlimFort® | (F) UV-bestendige folie |
| (B) voorgeschreven bevestigingsmiddel | (G) flexibel blijvende PU schuim |
| (C) eerste regelwerk (44x44mm) | (H) ventilatie opening $\geq 100\text{cm}^2/\text{m}^1$ |
| (D) tweede regelwerk (28x45mm) | (I) XPS isolatieplaat |
| (E) gesloten gevelbekleding | (J) betonnen kantplank |
| | (K) koudebrugonderbreking |
| | (L) funderingsbalk |



Kozijnaansluiting t.p.v. onderdorpel

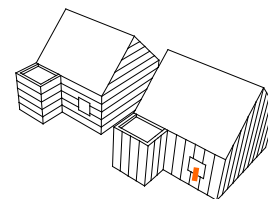
SlimFort®

Detail gebaseerd op:

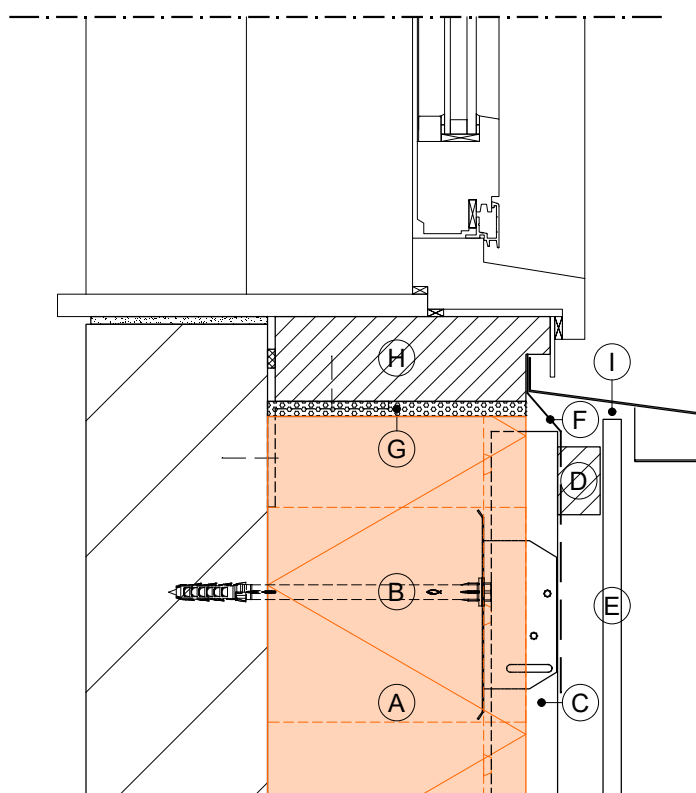
- $R_{c \text{ wand}} \geq 4.7 \text{ m}^2\text{K/W}$
- $R_{c \text{ dak}} \geq 6.3 \text{ m}^2\text{K/W}$
- $q_{v10} \leq 0.4 \text{ dm}^3/\text{s/m}^2$

1:5 | A4 | V23.1

V2



TERUG NAAR HET
OVERZICHT



LEGENDA:

- | | |
|---------------------------------------|---|
| (A) SlimFort® | (E) gesloten gevelbekleding |
| (B) voorgeschreven bevestigingsmiddel | (F) UV-bestendige folie |
| (C) eerste regelwerk (44x44mm) | (G) flexibel blijvende PU schuim |
| (D) tweede regelwerk (28x45mm) | (H) stelkozijn |
| | (I) ventilatie opening $\geq 100\text{cm}^2/\text{m}^1$ |



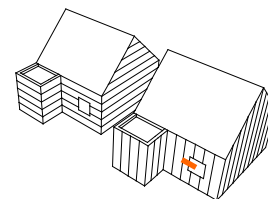
Kozijnaansluiting t.p.v. zijstijl

SlimFort®

Detail gebaseerd op:

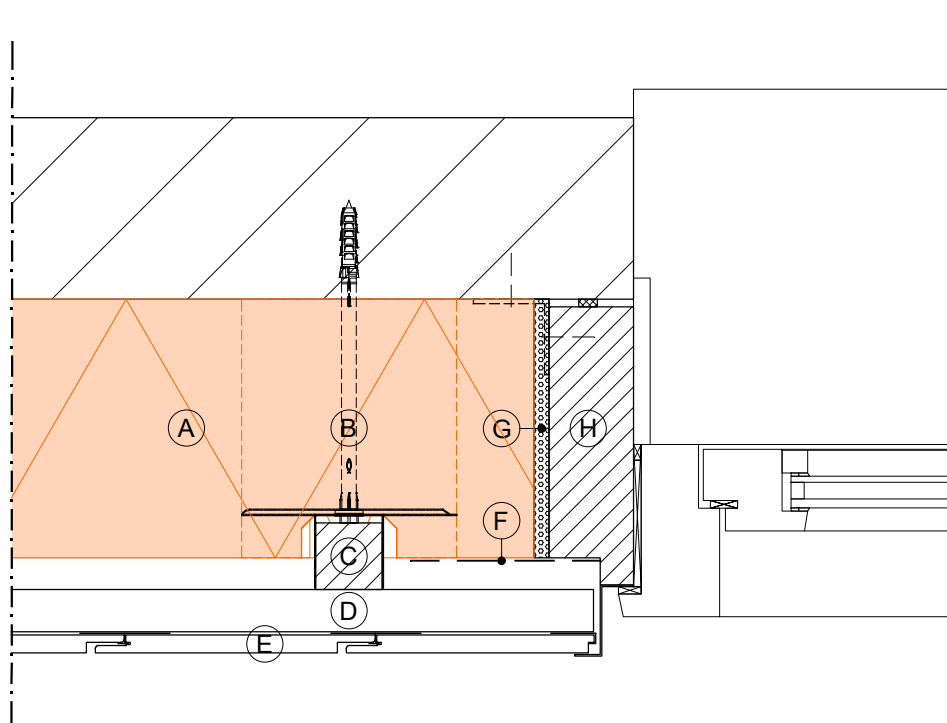
- $R_{c \text{ wand}} \geq 4.7 \text{ m}^2\text{K/W}$
- $R_{c \text{ dak}} \geq 6.3 \text{ m}^2\text{K/W}$
- $q_{v10} \leq 0.4 \text{ dm}^3/\text{s/m}^2$

V3



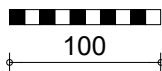
1:5 | A4 | V23.1

TERUG NAAR HET
OVERZICHT



LEGENDA:

- | | |
|---------------------------------------|----------------------------------|
| (A) SlimFort® | (D) tweede regelwerk (28x45mm) |
| (B) voorgeschreven bevestigingsmiddel | (E) gesloten gevelbekleding |
| (C) eerste regelwerk (44x44mm) | (F) UV-bestendige folie |
| | (G) flexibel blijvende PU schuim |
| | (H) stelkozijn |



Kozijnaansluiting t.p.v. bovendorpel

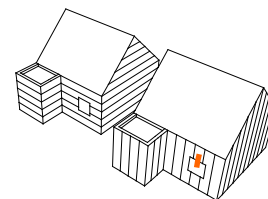
SlimFort®

Detail gebaseerd op:

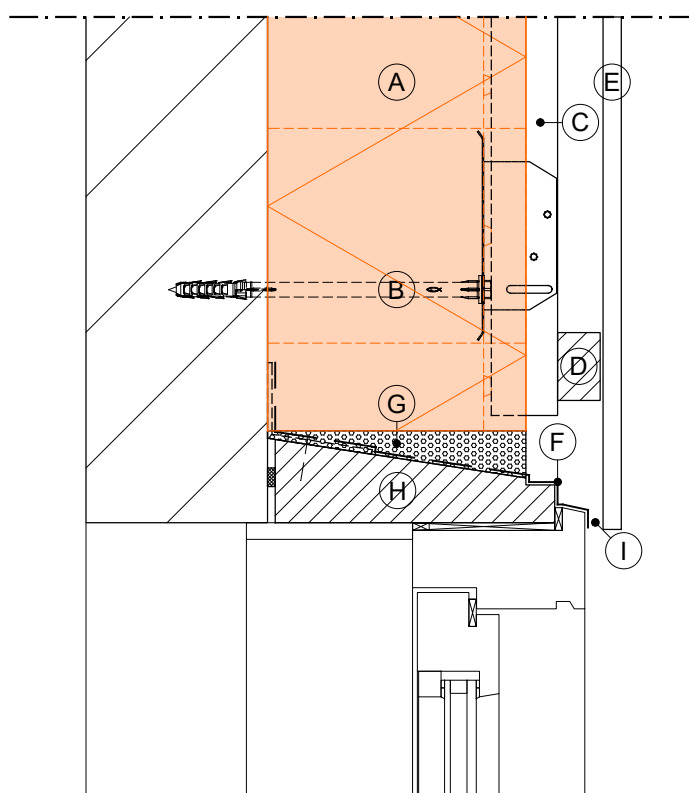
- R_c wand $\geq 4.7 \text{ m}^2\text{K/W}$
- R_c dak $\geq 6.3 \text{ m}^2\text{K/W}$
- $q_{v10} \leq 0.4 \text{ dm}^3/\text{s/m}^2$

1:5 | A4 | V23.1

V4



TERUG NAAR HET
OVERZICHT



LEGENDA:

- | | |
|---------------------------------------|---|
| (A) SlimFort® | (E) gesloten gevelbekleding |
| (B) voorgeschreven bevestigingsmiddel | (F) UV-bestendige folie |
| (C) eerste regelwerk (44x44mm) | (G) flexibel blijvende PU schuim |
| (D) tweede regelwerk (28x45mm) | (H) stelkozijn |
| | (I) ventilatie opening $\geq 100\text{cm}^2/\text{m}^1$ |



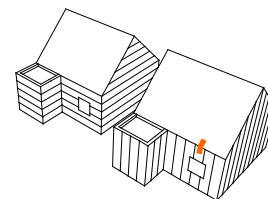
Aansluiting t.p.v. dakvoet

SlimFort®

Detail gebaseerd op:

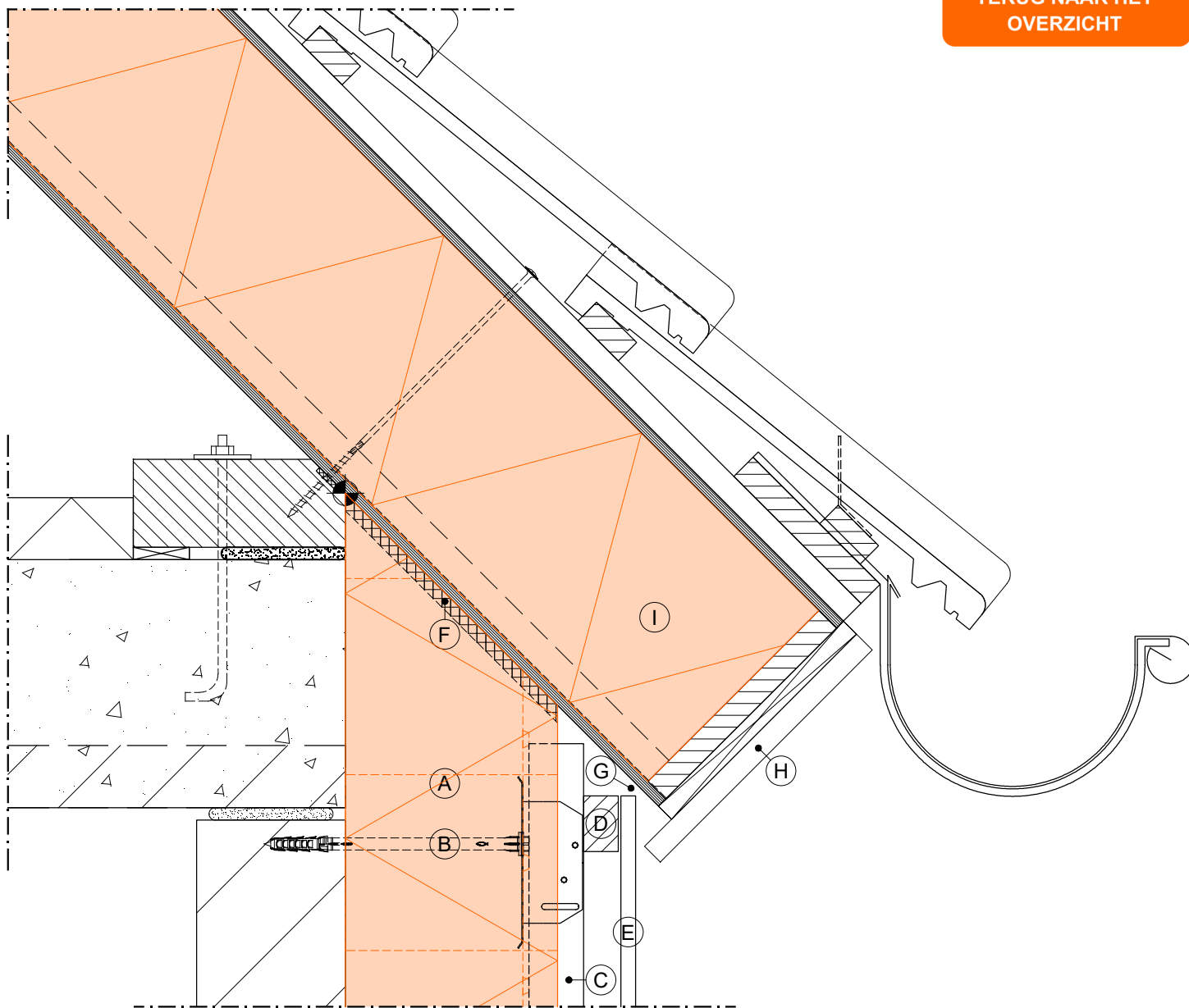
- R_{c} wand $\geq 4.7 \text{ m}^2\text{K/W}$
- R_{c} dak $\geq 6.3 \text{ m}^2\text{K/W}$
- $q_{v10} \leq 0.4 \text{ dm}^3/\text{s/m}^2$

V5



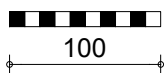
1:5 | A4 | V23.1

TERUG NAAR HET
OVERZICHT



LEGENDA:

- | | |
|---------------------------------------|---|
| (A) SlimFort® | (E) gesloten gevelbekleding |
| (B) voorgeschreven bevestigingsmiddel | (F) luchtdicht afwerken |
| (C) eerste regelwerk (44x44mm) | (G) ventilatie opening $\geq 100\text{cm}^2/\text{m}^1$ |
| (D) tweede regelwerk (28x45mm) | (H) aftimmering (geventileerd aanbrengen) |
| | (I) SlimFix ^{XT} dakelement |



Aansluiting t.p.v. uitwendige hoek

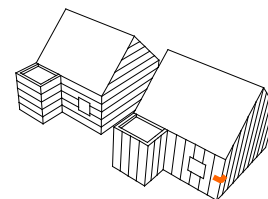
SlimFort®

Detail gebaseerd op:

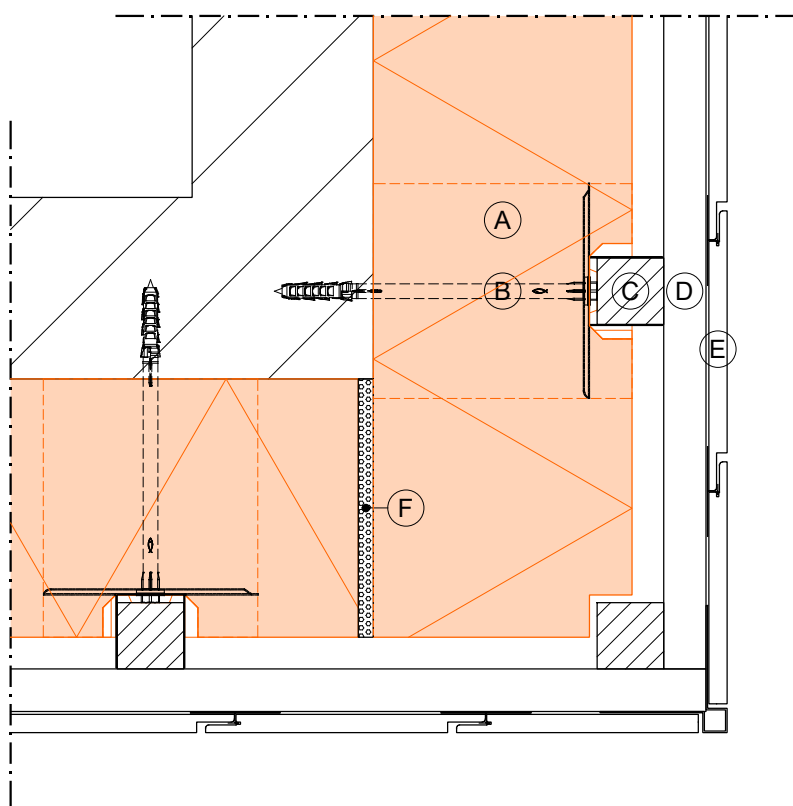
- R_{c} wand $\geq 4.7 \text{ m}^2\text{K/W}$
- R_{c} dak $\geq 6.3 \text{ m}^2\text{K/W}$
- $q_{v10} \leq 0.4 \text{ dm}^3/\text{s/m}^2$

1:5 | A4 | V23.1

V6

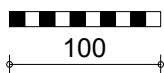


TERUG NAAR HET
OVERZICHT



LEGENDA:

- | | |
|---------------------------------------|----------------------------------|
| (A) SlimFort® | (D) tweede regelwerk (28x45mm) |
| (B) voorgeschreven bevestigingsmiddel | (E) gesloten gevelbekleding |
| (C) eerste regelwerk (44x44mm) | (F) flexibel blijvende PU schuim |



Aansluiting t.p.v. inwendige hoek

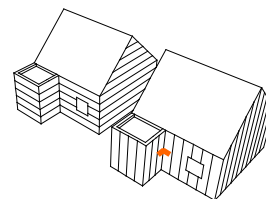
SlimFort®

Detail gebaseerd op:

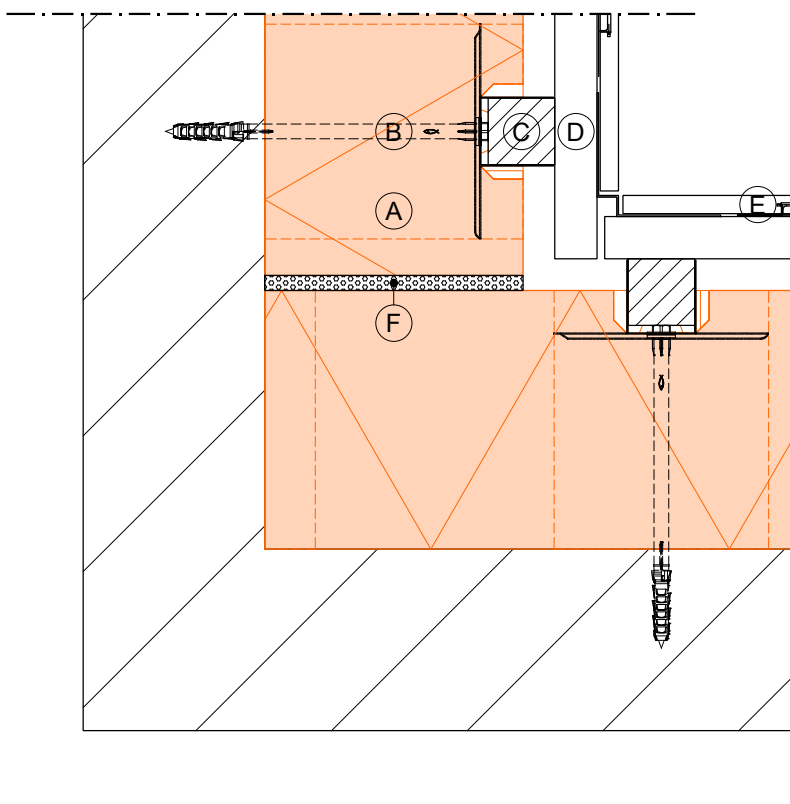
- R_c wand $\geq 4.7 \text{ m}^2\text{K/W}$
- R_c dak $\geq 6.3 \text{ m}^2\text{K/W}$
- $q_{v10} \leq 0.4 \text{ dm}^3/\text{s/m}^2$

1:5 | A4 | V23.1

V7

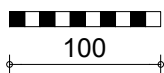


TERUG NAAR HET
OVERZICHT



LEGENDA:

- | | |
|---------------------------------------|----------------------------------|
| (A) SlimFort® | (D) tweede regelwerk (28x45mm) |
| (B) voorgeschreven bevestigingsmiddel | (E) gesloten gevelbekleding |
| (C) eerste regelwerk (44x44mm) | (F) flexibel blijvende PU schuim |



Aansluiting t.p.v. dakopstand (optie A)

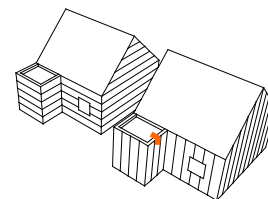
SlimFort®

Detail gebaseerd op:

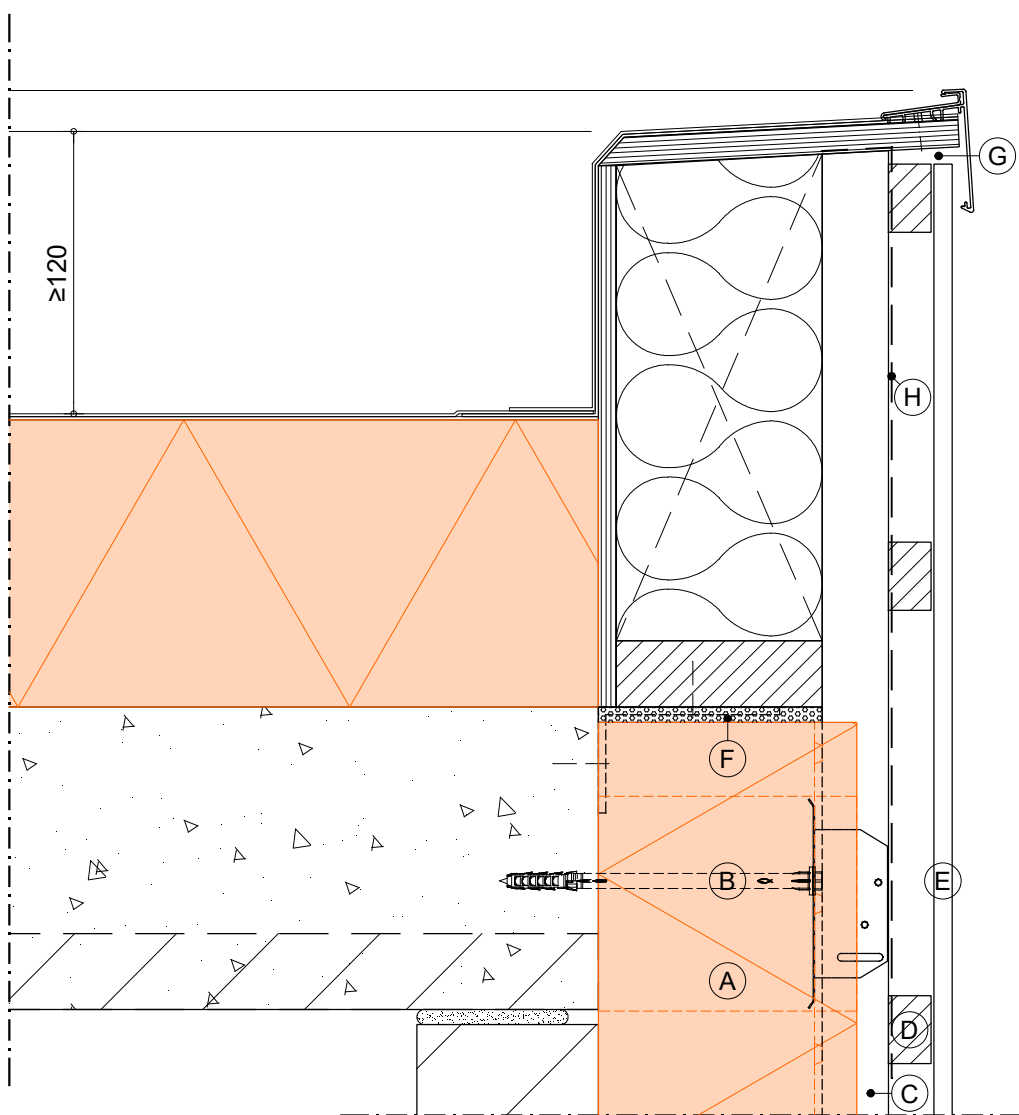
- R_c wand $\geq 4.7 \text{ m}^2\text{K/W}$
- R_c dak $\geq 6.3 \text{ m}^2\text{K/W}$
- $q_{v10} \leq 0.4 \text{ dm}^3/\text{s/m}^2$

1:5 | A4 | V23.1

V8A

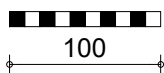


TERUG NAAR HET
OVERZICHT



LEGENDA:

- | | |
|---------------------------------------|---|
| (A) SlimFort® | (D) tweede regelwerk (28x45mm) |
| (B) voorgeschreven bevestigingsmiddel | (E) gesloten gevelbekleding |
| (C) eerste regelwerk (44x44mm) | (F) flexibel blijvende PU schuim |
| | (G) ventilatie opening $\geq 100 \text{ cm}^2/\text{m}^1$ |
| | (H) WKDO folie (waterkerend en damp-open) |



Aansluiting t.p.v. dakopstand (optie B)

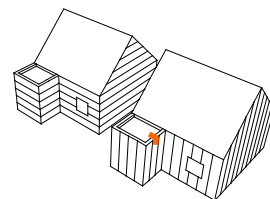
SlimFort®

Detail gebaseerd op:

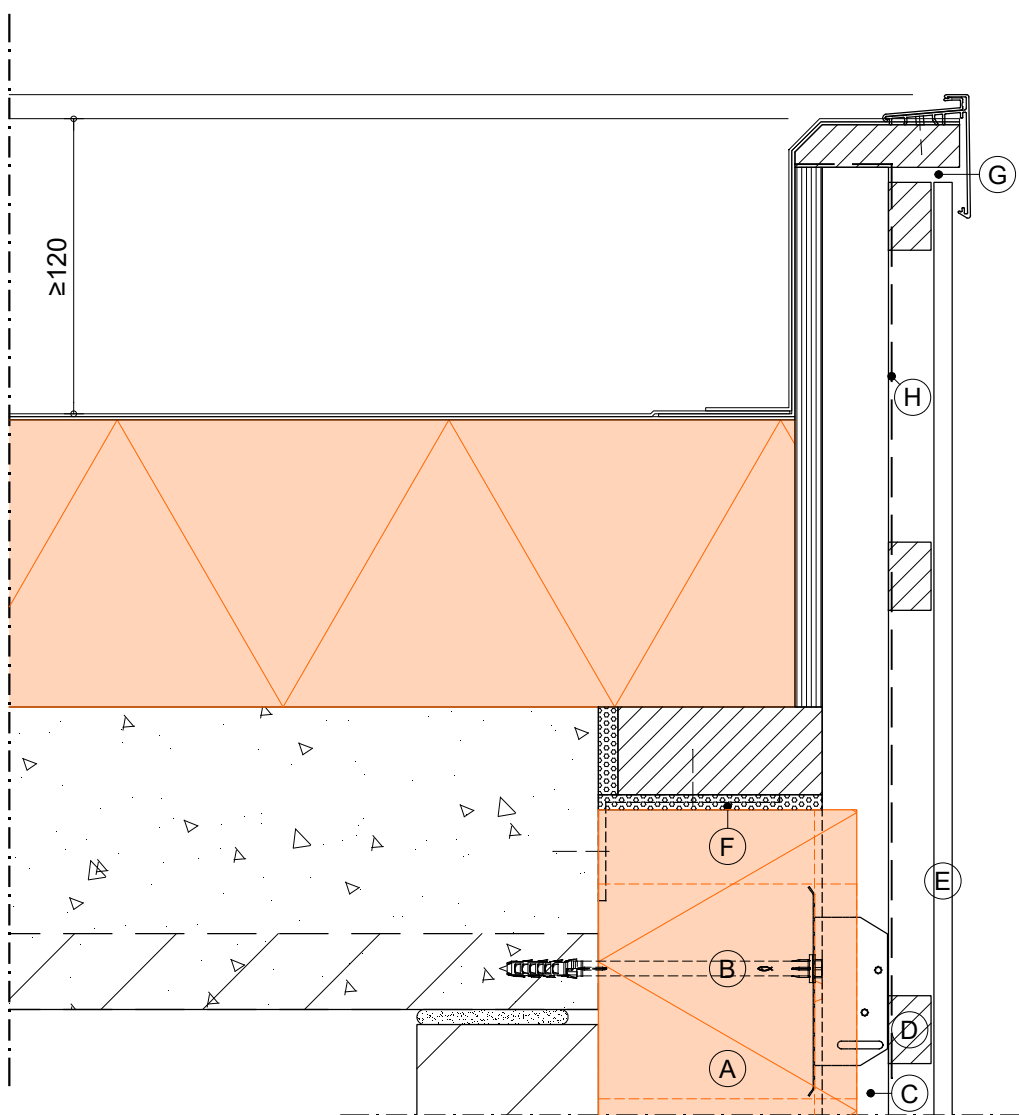
- $R_{c \text{ wand}} \geq 4.7 \text{ m}^2\text{K/W}$
- $R_{c \text{ dak}} \geq 6.3 \text{ m}^2\text{K/W}$
- $q_{v10} \leq 0.4 \text{ dm}^3/\text{s/m}^2$

1:5 | A4 | V23.1

V8B

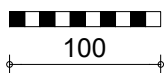


TERUG NAAR HET
OVERZICHT



LEGENDA:

- | | |
|---------------------------------------|---|
| (A) SlimFort® | (D) tweede regelwerk (28x45mm) |
| (B) voorgeschreven bevestigingsmiddel | (E) gesloten gevelbekleding |
| (C) eerste regelwerk (44x44mm) | (F) flexibel blijvende PU schuim |
| | (G) ventilatie opening $\geq 100 \text{ cm}^2/\text{m}^1$ |
| | (H) WKDO folie (waterkerend en damp-open) |



Aansluiting t.p.v. kopgeveloverstek

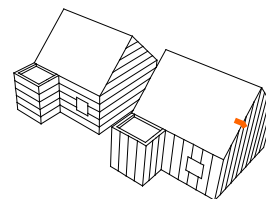
SlimFort®

Detail gebaseerd op:

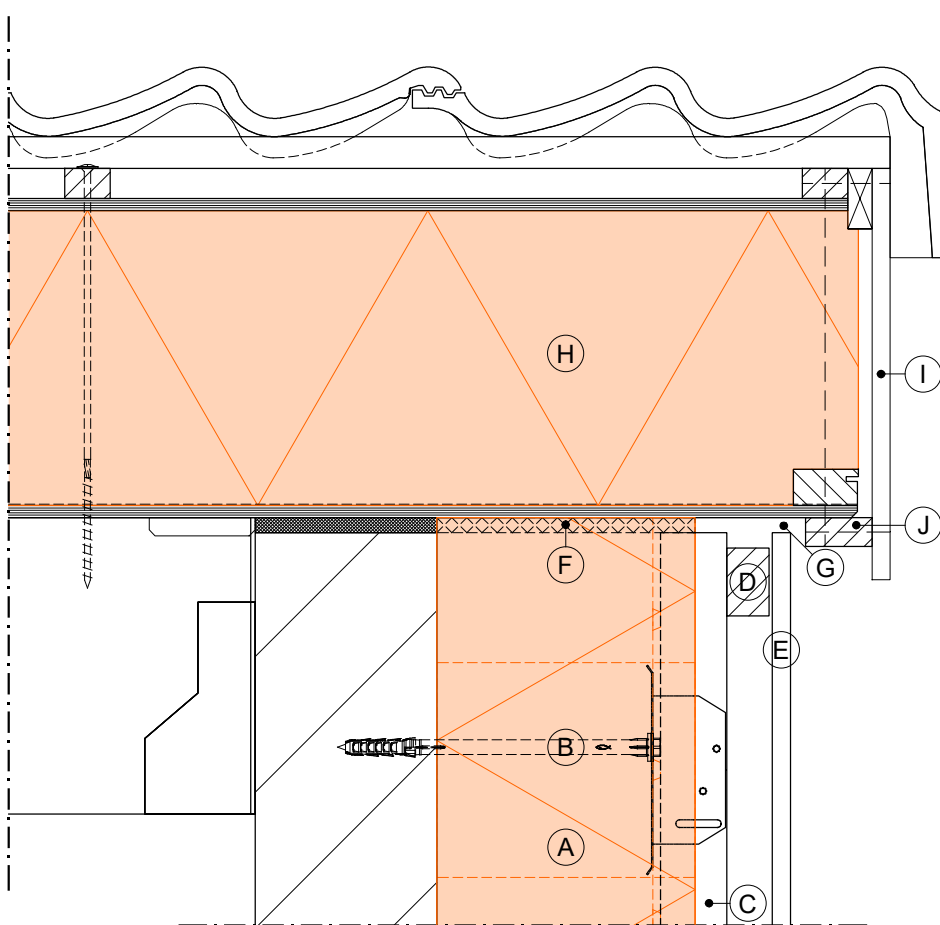
- $R_{c \text{ wand}} \geq 4.7 \text{ m}^2\text{K/W}$
- $R_{c \text{ dak}} \geq 6.3 \text{ m}^2\text{K/W}$
- $q_{v10} \leq 0.4 \text{ dm}^3/\text{s/m}^2$

1:5 | A4 | V23.1

V9

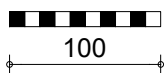


TERUG NAAR HET
OVERZICHT



LEGENDA:

- | | |
|---------------------------------------|---|
| (A) SlimFort® | (E) gesloten gevelbekleding |
| (B) voorgeschreven bevestigingsmiddel | (F) luchtdicht afwerken |
| (C) eerste regelwerk (44x44mm) | (G) ventilatie opening $\geq 100\text{cm}^2/\text{m}^1$ |
| (D) tweede regelwerk (28x45mm) | (H) SlimFix ^{XT} ® dakelement |
| | (I) aftimmering (geventileerd aanbrengen) |
| | (J) houten regel(s) lijmen en schroeven |



IsoBouw Systems bv • Postbus 1 • NL-5710 AA Someren • Tel.: +31 (0)493 - 49 81 11 • Fax: +31 (0)493 - 49 59 71 • E-mail: info@isobouw.nl

www.isobouw.nl

IsoBouw

Innovatie in isolatie