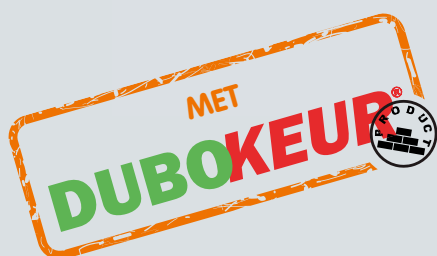


IsoBouw plat dak isolatie



Voor TOP-prestaties **op het platte dak**







www.isobouw.nl/platdak
www.isobouw.be/platdak

IsoBouw

Innovatie in isolatie

IsoBouw plat dak isolatie

Toepassingsmatrix

| | Vlakke platen:  | Afschotplaten:  | Isolatie- materiaal | Cachering | Druksterkte (kPa)* | Begaan-/beloopbaarheidsklasse** | Beloopbaarheid | Belastbaarheid lange duur middels drukverdeling*** | | Oppervlakt belasting (drukverdeling > 1m ²) lange duur bij < 2% vervorming na 50 jaar, volgens EN 13163 | Lambda in W/mK |
|--|---|---|---|------------------------------|------------------------------|---------------------------------|----------------|---|---|--|---------------------------|
| | | | | | | | | Dakbedekking zonder ballast bij een max. temperatuur onder dakbedekking van 80°C | Met ballast (grind of tegels) bij een max. temperatuur van 60°C | | |
| Isolatieplaten 80 kPa  | LiteTop | LiteTop A | EPS 80 SE | geen | 80 | B | beperkt | 20 kPa | 24 kPa | 2400 kg/m ² | 0,037 |
| | LiteTop ^{HR} | LiteTop ^{HR} A | EPS ^{HR} 80 SE | geen | 80 | B | beperkt | 20 kPa | 24 kPa | 2400 kg/m ² | 0,031 |
| Isolatieplaten 100 kPa  | PolyTop | PolyTop A | EPS 100 SE | geen | 100 | B | goed | 20 kPa | 30 kPa | 3000 kg/m ² | 0,036 |
| | PolyTop ^{HR} | PolyTop ^{HR} A | EPS ^{HR} 100 SE | geen | 100 | B | goed | 20 kPa | 30 kPa | 3000 kg/m ² | 0,031 |
| | PolyTop ^{HR} Flex | PolyTop ^{HR} A Flex | EPS ^{HR} 100 SE | mineraal gecoat glasvlies | 100 | B | goed | 20 kPa | 30 kPa | 3000 kg/m ² | 0,031 |
| | PolyTop ^{HR} -Bio | PolyTop ^{HR} -Bio A | EPS ^{HR} 100 SE /BioFoam | geen | 100 | B | goed | 20 kPa | 30 kPa | 3000 kg/m ² | 0,031 |
| | | RenoTop ^{HR} | | EPS ^{HR} 100 SE | 1000 gr. gebit. glasvlies | 100 | B | goed | 20 kPa | 30 kPa | 3000 kg/m ² |
| Isolatieplaten 150/80 kPa | PowerTop Protect | PowerTop A Protect | EPS ^{HR} 80 SE / EPS 150 SE | 120 gr. A2 glasvlies | 80/150 | C | intensief | 40 kPa | 50 kPa | 2400 kg/m ² | 0,031/ 0,034 |
| Isolatieplaten 150 kPa  | OmniTop | OmniTop A | EPS 150 SE | geen | 150 | C | intensief | 40 kPa | 50 kPa | 4500 kg/m ² | 0,034 |
| | OmniTop ^{HR} | OmniTop ^{HR} A | EPS ^{HR} 150 SE | geen | 150 | C | intensief | 40 kPa | 50 kPa | 4500 kg/m ² | 0,031 |
| Isolatieplaten 200 kPa  | SuperTop | SuperTop A | EPS 200 SE | geen | 200 | C | intensief | 50 kPa | 60 kPa | 6000 kg/m ² | 0,033 |

Inhoud

| | Vlakke platen:  | Afschotplaten:  | T.b.v. afdichting | | | Bevestiging | | | Pagina |
|----------------------------|---|---|--------------------|----------------|---------------------|----------------|----------------|--------------|---------|
| | | | 2 laags bitumineus | PVC | EPDM, TPO, ECB etc. | Mechanisch | Geballast | Gekleefd**** | |
| LiteTop | LiteTop A | LiteTop A | ● ¹ | ● ¹ | ● ¹ | ● ¹ | ● ¹ | | 7 en 6 |
| LiteTop ^{HR} | LiteTop ^{HR} A | LiteTop ^{HR} A | ● ¹ | ● ¹ | ● ¹ | ● ¹ | ● ¹ | | 7 en 6 |
| PolyTop | PolyTop A | PolyTop A | ● ¹ | ● ¹ | ● ¹ | ● ¹ | ● ¹ | | 8 en 6 |
| PolyTop ^{HR} | PolyTop ^{HR} A | PolyTop ^{HR} A | ● ¹ | ● ¹ | ● ¹ | ● ¹ | ● ¹ | | 8 en 6 |
| PolyTop ^{HR} Flex | PolyTop ^{HR} A Flex | PolyTop ^{HR} A Flex | ● | ● | ● | ● | ● | ● | 8 en 6 |
| PolyTop ^{HR-Bio} | PolyTop ^{HR-Bio} A | PolyTop ^{HR-Bio} A | ● ¹ | ● ¹ | ● ¹ | ● ¹ | ● ¹ | | 9 en 6 |
| | | RenoTop ^{HR} | ● | | | ● | ● | | 10 |
| PowerTop Protect | PowerTop A Protect | PowerTop A Protect | ● ¹ | ● ¹ | ● ¹ | ● ¹ | ● ¹ | | 11 en 6 |
| OmniTop | OmniTop A | OmniTop A | ● ¹ | ● ¹ | ● ¹ | ● ¹ | ● ¹ | | 12 en 6 |
| OmniTop ^{HR} | OmniTop ^{HR} A | OmniTop ^{HR} A | ● ¹ | ● ¹ | ● ¹ | ● ¹ | ● ¹ | | 12 en 6 |
| SuperTop | SuperTop A | SuperTop A | ● ¹ | ● ¹ | ● ¹ | ● ¹ | ● ¹ | | 13 en 6 |

¹ Afhankelijk van de voorschriften van het dakbedekkingssysteem een geschikte tussenlaag toepassen.

* Conform NEN-EN 13163 , lange duur druksterkte EPS 100 SE = max. 3000 kg/m² bij < 2% vervorming na 50 jaar.

** Conform BRL 1309, statisch getest.

*** Belasting lange duur per drukverdeelplaat van min. 10x10 cm, bij 2% tot max. 3 mm vervorming.

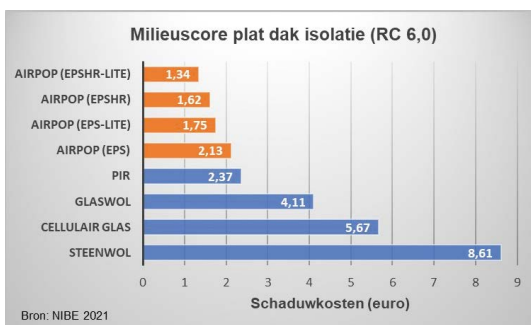
**** Afhankelijk van lijntype en dakbedekking. Geteste lijmen kunt u vinden in het CTG of kunt u aanvragen via onze verkoopmedewerkers.

| | |
|---------------------------------|--------|
| Inhoud | Pagina |
| Milieu | 4 |
| Brandveiligheid | 5 |
| Het AquaGarant-systeem | 6 |
| Overzichtstabel isolatiewaarden | 14 |
| Meest gangbare daksystemen | 15 |

IsoBouw plat dak isolatie voor een beter milieu

Geen mooie beloftes of theorie. IsoBouw levert met EPS en EPS^{HR} top-milieuprestaties. Onze producten presteren vaak beduidend beter dan andere plat dak isolatiematerialen. Meerdere vergelijkingen van onafhankelijke bronnen leveren het bewijs!

De laagste milieubelasting



Bron: NIBE, 2021

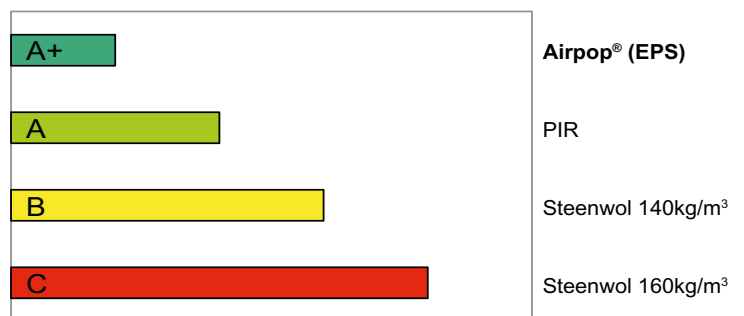
Certificaten/labels

LCA-studies, BRE klasse A+, DUBOkeurmerken, milieu-databladen volgens ISO 14025, ISO 14001



De beste BRE milieuscore

Milieubeoordeling (Green guide ratings)



Vergelijking van de meest toegepaste materialen op het platte dak
Bron: British Research establishment (vergelijkbaar met TNO).

NIEUW: BioFoam inside

Een nog verdere verbetering van de milieuscore

Om deze voorsprong op andere systemen verder uit te bouwen introduceert IsoBouw een nieuwe generatie dakisolatie met een verder verbeterde milieuprestatie.

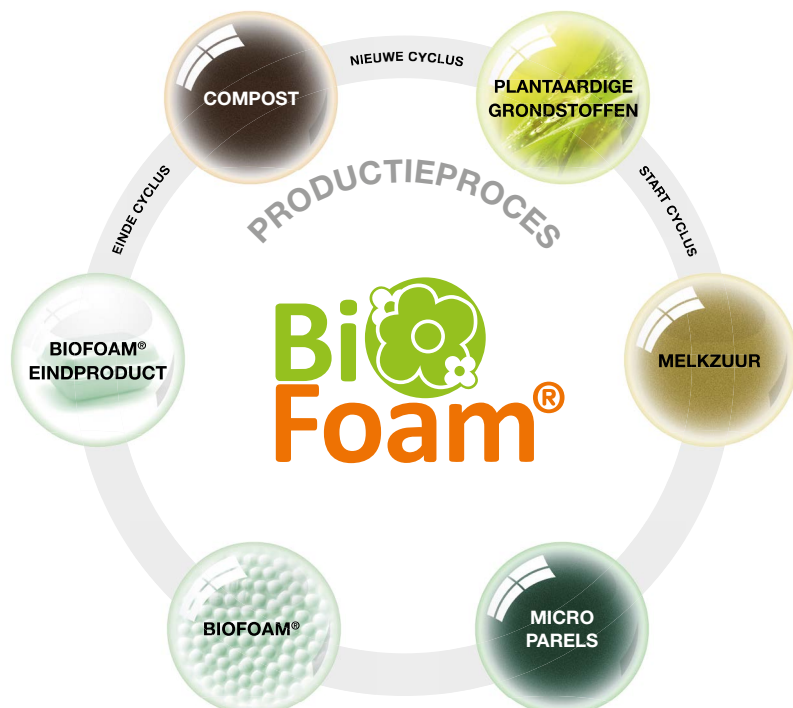
Onder de naam 'BioFoam inside' wordt bij de betreffende producten de EPS^{HR} isolatiekern voor ca.10% vervangen door het biologische isolatiemateriaal BioFoam®. BioFoam® is een biobased en C-2-C gecertificeerde isolatie die wordt gemaakt van plantaardige grondstoffen.

Met 'BioFoam® inside':

- Een nog betere milieuscore
- Een verdere CO₂ -reductie
- De vertrouwde goede drukvastheid en Eurobrandklasse (B-s1, d0)
- Handhaving van 100% recyclebaarheid

Retourname reststukken

Onze producten zijn 100% recyclebaar. Wij bieden daarom de mogelijkheid om snij- en restafval van de door ons geleverde isolatie te retourneren. Hiervoor zijn speciale airpop® inzamelzakken verkrijgbaar die in overleg met IsoBouw als retourvracht vanaf de bouwplaats of het magazijn meegenomen kunnen worden.



Improve to preserve

'Duurzaam ondernemen' is verantwoordelijkheid nemen en actie ondernemen. Bij IsoBouw erkennen we de noodzaak om de impact op het klimaat en samenleving positief te beïnvloeden. IsoBouw heeft daarom 'duurzaam ondernemen' verankerd in de bedrijfsvoering met haar strategieplan 'Improve to preserve'.

Brandveiligheid

BRANDVEILIG ISOLEREN, VANZELFSPREKEND MET EPS EN EPS^{HR}

IsoBouw produceert Airpop[®]-isolatiesystemen die zich onderscheiden door de hoge isolatiewaarden, vochtbestendigheid, gunstige milieuscores en bewezen brandveiligheid. Om dit aan te tonen laat IsoBouw regelmatig onafhankelijk onderzoek doen naar de bepalende aspecten ten aanzien van de brandveiligheid in gebouwen, met als resultaat:

Bijdrage aan brand- en rookuitbreiding

Het Bouwbesluit eist een Eurobrandklasse D (End Use) volgens NEN-EN 13501-1 voor het constructieonderdeel "dak".

IsoBouw producten behalen bij een staaldakconstructie een met steenwol vergelijkbare Eurobrandklasse B (End Use). Voor de rookproductie geldt een S1-classificatie wat nagenoeg geen rookproductie betekent. Dit is vergelijkbaar met steenwol en beter dan bij PIR.



Brandveilig

| Eis Bouwbesluit | Prestaties bij staaldakconstructie | | |
|--------------------|------------------------------------|----------|----------|
| | EPS/EPS ^{HR} | Steenwol | PIR |
| D | B-s1, d0 | B-s1, d0 | B-s2, d0 |

Bron: fabrikanten (product-)certificaten

Vliegvuurbestendigheid

Het dakoppervlak dient volgens het Bouwbesluit vliegvuurbestendig te zijn. Diverse combinaties dakbedekkingen met Airpop[®] voldoen aan de vliegvuurbestendigheidseis Broof(t1) en zijn hiermee aantoonbaar veilig.



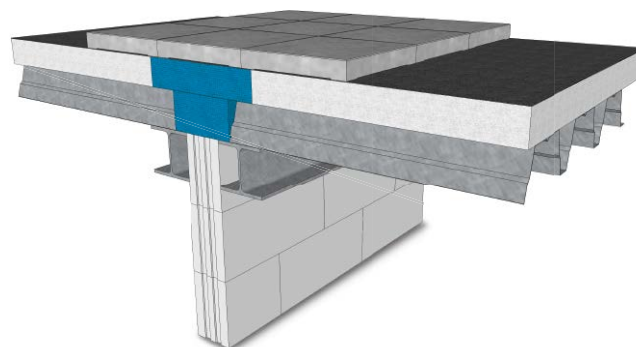
Dakbedekkingen in combinatie met Airpop[®] zijn aantoonbaar vliegvuurbestendig.

Vuurbelasting

In vergelijking met andere gebouwonderdelen of bijvoorbeeld de inventaris van een gebouw is de vuurbelasting van EPS/EPS^{HR} laag. Algemeen geldt dat de invloed van alle isolatiematerialen beperkt is in het totale gebouw.

Aansluitdetail tussen dak en wand maatgevend voor de brandveiligheid

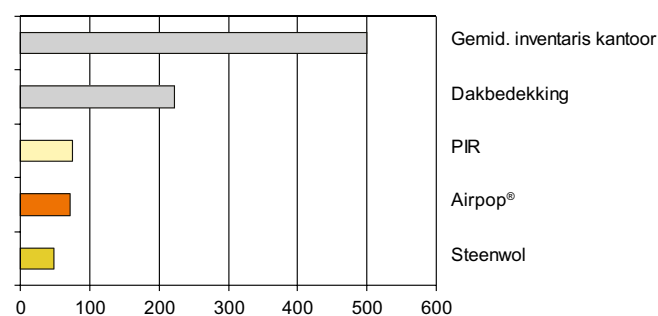
Een brandwand waarbij Airpop[®] op het dak ligt, kan met de juiste detaillering een brandwerendheid van 60 minuten behalen. Zonder goede brandwerende details zou ook bij zogenaamd 'onbrandbare' dakisolatie de brandwand niet brandwerend zijn. IsoBouw heeft inhoudelijk bijgedragen aan de SBR brochure "Brandwerende details woning- en utiliteitsbouw". Kijk op onze site voor deze brandveilige aansluitdetails.



Toxische gassen

In tegenstelling tot andere isolatiematerialen komen er bij verbranding van EPS en EPS^{HR} GEEN vezels of giftige gassen vrij.

Lage vuurlast



Vuurbelasting in MJ/m² bij R_p 3,5

Voorbeeldberekening volgens NEN 6065 met PIR alukraft, steenwol triple layer en EPS^{HR}.
Dakbedekking: dampremmer+ bitumineuze afdichting.

Het AquaGarant-systeem Afschot-/hellingsisolatie

Voor watervrije daken met een lange levensduur

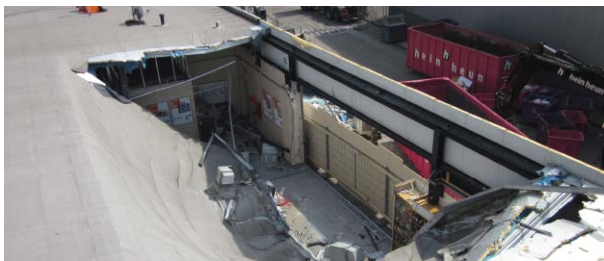
Een goed geïsoleerd en watervrij dak verhoogt de duurzaamheid van een gebouw. Deze beide voorwaarden worden optimaal ingevuld met het AquaGarant-systeem. Met behulp van hoogwaardige Airpop® afschot-/hellingsisolatie krijgt elk dak een specifiek afwateringsplan.

Het AquaGarant-systeem biedt u de beste garantie op:

Voorkoming van wateraccumulatie

Wateraccumulatie op het dak kan tot ernstige schade leiden. Met het AquaGarant-systeem neemt u geen enkel risico.

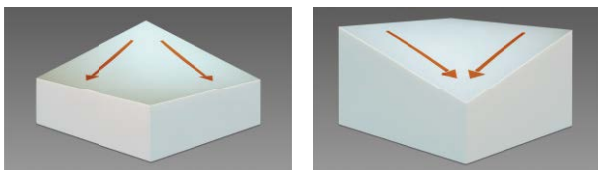
- Water wordt direct naar de afvoeren geleid en krijgt geen kans zich te verzamelen op het dak.
- Geen water dat druk uitoefent op de onderconstructie waardoor deze kan gaan verzakken (met nog meer wateraccumulatie tot gevolg).



Wateraccumulatie kan grote gevolgen hebben

Besparing van kosten

- Een perfecte afwatering met lichte isolatie → vermijdt kostbare bouwkundige oplossingen in de onderconstructie.
- Beperking van het aantal afvoeren.
- Minder snijafval dankzij praktische adviezen en de toepassing van speciale graat- en kilplaten (1 x 1 m) voor de hoekaansluitingen.



Speciale graat- en kilplaten beperken het snijafval en versnellen uw werk

Een langere levensduur van het dak

Het AquaGarant-systeem verlengt de levensduur van een dak.

- Het voorkomt langdurige belasting met stilstaand water hetgeen tot aantasting van de dakbedekking en lekkages kan leiden.
- De dakbedekking gaat langer mee en hoeft minder snel gerepareerd of vervangen te worden.



Stilstaand water kan de dakbedekking ernstig beschadigen



Een snelle verwerking

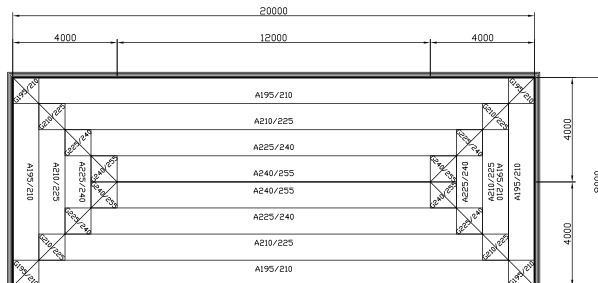
- Alle isolatieplaten zijn duidelijk gecodeerd met een begin- en einddikte.
- De codering correspondeert met de instructies op een projectspecifiek legplan.
- Een overzichtelijke, tijdsbesparende werkwijze.
- De isolatie is licht in gewicht (logistieke voordelen).



Lichte isolatieplaten met duidelijke coderingen

Heldere, servicegerichte adviezen

- Op aanvraag maken wij een projectspecifiek legplan met bijbehorende R_D -waarde voor een optimaal materiaalgebruik en een snelle verwerking.



Op aanvraag maken wij een projectspecifiek legplan voor u

Assortiment

Alle in deze brochure genoemde typen dakisolatie kunnen ook geleverd worden in een afschotsysteem. In de productnaam wordt dit aangegeven met de toevoeging van de letter 'A' voor 'afschot'. De leverbare afschotpercentages zijn 1-1,5 en 2%.

Extra voordelige isolatie

| Product | | | | | | | | |
|-----------------------------|--------------------------|---------------------------------|----------------|-----------------------|---------------------|--------------------|---------------------|------------------------------|
| | Type EPS | Begaan-/beloopbaarheidsklasse** | Beloopbaarheid | Lambda-waarde in W/mK | Dikte in mm bij ... | | Brand-reactieklasse | Certificering |
| | | | | | R _b 3,5 | R _b 6,3 | | |
| LiteTop | EPS 80 SE* | B | Beperkt | 0,037 | 130 | 235 | B-s1, d0 (End-use) | KOMO kwaliteitsverklaring*** |
| LiteTop^{HR} | EPS ^{HR} 80-SE* | B | Beperkt | 0,031 | 110 | 200 | B-s1, d0 (End-use) | KOMO kwaliteitsverklaring |

* Conform NEN-EN 13163, lange duur druksterkte EPS 80 SE = max. 2400 kg/m² bij < 2% vervorming na 50 jaar.

** Conform BRL 1309, statisch getest.

*** ATG voor België

LiteTop^{HR} is een lichtere uitvoering van PolyTop. De isolatieplaat heeft een lagere druksterkte waardoor deze minder goed beloopbaar is dan PolyTop. Voor diegene waarvoor deze producteigenschap minder van belang is, levert LiteTop^{HR} een financieel voordeel op. LiteTop^{HR} heeft een bij het kwaliteitsniveau passende prijs.

Assortiment



Uw voordelen

- Een uitstekende isolatiewaarde.
- Attractief geprijsd alternatief voor daken met een lichtere gebruiksfunctie (beperkt beloopbaar).
- Ondanks de lagere druksterkte een met PolyTop vergelijkbare begaanbaarheidsklasse B.
- Brandveilig (Eurobrandklasse B, End use).
- Slechts 1 werkparkter nodig.
- Vormvast, geen schotelen.
- Toepasbaar bij diverse daksystemen.
- De beste milieuscore.



Leveringsprogramma

Kwaliteit : LiteTop: EPS 80-SE
 LiteTop^{HR}: EPS^{HR} 80-SE
 Afmeting : 1000 x 1200 mm.
 Dikte : van 40 t/m 300 mm (oplopend met 5 mm).
 Randafwerking : rechte kanten.
 Afschot : 1- 1,5 en 2% (over de korte zijde).

Isolatiewaarde

Gebruik voor een projectspecifieke bepaling van de R_c-waarde, en de daarbij behorende isolatiedikte, onze handige R_c-reken-tool op onze website.



Goed beloopbare isolatiesystemen

| Product | ↓ | | | | | Lambda-waarde in W/mK | ☁ | | Brand-reactie-klasse | CE |
|------------------------------|---------------------------|---------------------------------|----------------|---|-------------------------------|-----------------------|---------------------|--------------------|----------------------|-------------------------------|
| | Type EPS | Begaan-/beloopbaarheidsklasse** | Beloopbaarheid | Belastbaarheid lange duur*** (bij plaatsing installaties) | | | Dikte in mm bij ... | | | |
| | | | | Zonder ballast | Met ballast (grind of tegels) | | R _D 3.5 | R _D 6.3 | | |
| PolyTop | EPS 100 SE* | B | Goed | 20 kPa | 30 kPa | 0,036 | 130 | 230 | B-s1, d0 (End-use) | KOMO kwaliteitsverklaring**** |
| Poly-Top^{HR} | EPS ^{HR} 100 SE* | B | Goed | 20 kPa | 30 kPa | 0,031 | 110 | 200 | B-s1, d0 (End-use) | KOMO kwaliteitsverklaring**** |

* Conform NEN-EN 13163, Lange duur druksterkte EPS 100 SE = max. 3000 kg/m² bij < 2% vervorming na 50 jaar.

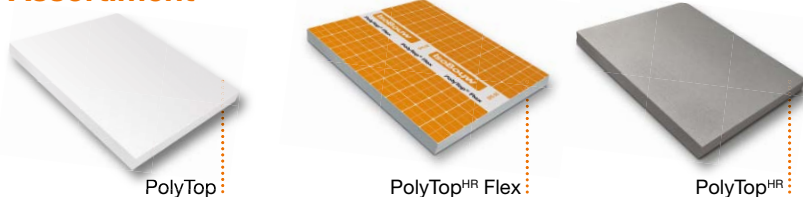
** Conform BRL 1309, statisch getest.

*** Belasting lange duur per drukverdeelplaat van min. 10x10 cm, bij 2% tot max. 3 mm vervorming.

**** ATG voor België

Voor een normaal toegankelijk dak dat geschikt is voor onderhoud aan het gebouw, installaties en eventueel niet geplande gebruiksfuncties in de toekomst, is PolyTop^(HR) uw meest betrouwbare keuze. Met de hoge druksterkte loopt u geen enkel risico. Toepassing van PolyTop^(HR) levert u de beste garantie op een probleemloos plat dak, voor nu en in de toekomst.

Assortiment



Uw voordelen

- Meer zekerheid bij normaal belast daken dankzij de hoge druksterkte (goed beloopbaar).
- Een goede isolatiewaarde.
- Brandveilig (Eurobrandklasse B, End use).
- Voor alle gangbare daksystemen een perfect passende type.
- Slechts 1 werkparker nodig.
- Vormvast, geen schotelen.
- Een goede weerstand tegen mechanische belastingen.
- Vochtongevoelig, rot niet, schimmelvrij.
- Gemakkelijk te verwerken, zonder beschermende hulpmiddelen en zonder irritatie van huid en luchtwegen.
- De beste milieuscore.
- Uitstekende prijs/prestatieverhouding.

Leveringsprogramma

Kwaliteit : PolyTop: EPS 100-SE
PolyTop^{HR}: EPS^{HR} 100-SE

Afmeting : 1000 x 1200 mm.

Dikte : van 40 t/m 300 mm (oplopend met 5 mm).

Randafwerking : rechte kanten.

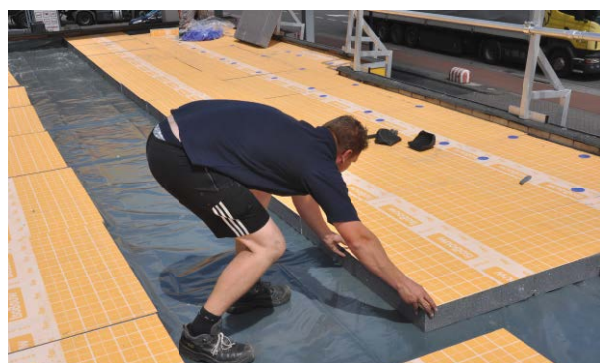
Cachering :

Typen Flex : Extra versterkt mineraal gecoat glasvlies zonder overlap.

Afshot : 1- 1,5 en 2% (over de korte zijde).

Isolatiewaarde

Gebruik voor een projectspecifieke bepaling van de R_C-waarde, en de daarbij behorende isolatiedikte, onze handige R_C-reken-tool op onze website.



Type Flex

- Een gecertificeerd daksysteem voor mechanisch bevestigde isolatie i.c.m. gekleefde EPDM-dakbedekking.
- Flexibel in te zetten voor alle dakbedekkingen en bevestigingsystemen.
- Diverse KOMO-gecertificeerde systemen.



Goed beloopbare isolatie met hoge isolatiewaarden en de allerbeste milieuscore

| Type EPS | Begaan-/beloopbaarheidsklasse** | Beloopbaarheid | Belastbaarheid lange duur*** (bij plaatsing installaties) | | Lambda-waarde in W/mK | Dikte in mm bij ... | | Brandreactieklasse | Certificering |
|------------------------------------|---------------------------------|----------------|---|-------------------------------|-----------------------|---------------------|--------------------|--------------------|---------------------------|
| | | | Zonder ballast | Met ballast (grind of tegels) | | R _d 3.5 | R _d 6.3 | | |
| EPS ^{HR} 100 SE+ BioFoam* | B | Goed | 20 kPa | 30 kPa | 0,031 | 110 | 200 | B-s1, d0 (End-use) | KOMO kwaliteitsverklaring |

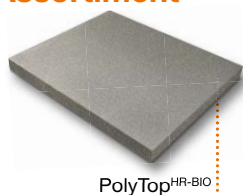
* Conform NEN-EN 13163, Lange duur druksterkte EPS^{HR} 100 SE = max. 3000 kg/m² bij < 2% vervorming na 50 jaar.

** Conform BRL 1309, statisch getest.

*** Belasting lange duur per drukverdeelplaat van min. 10x10 cm, bij 2% tot max. 3 mm vervorming.

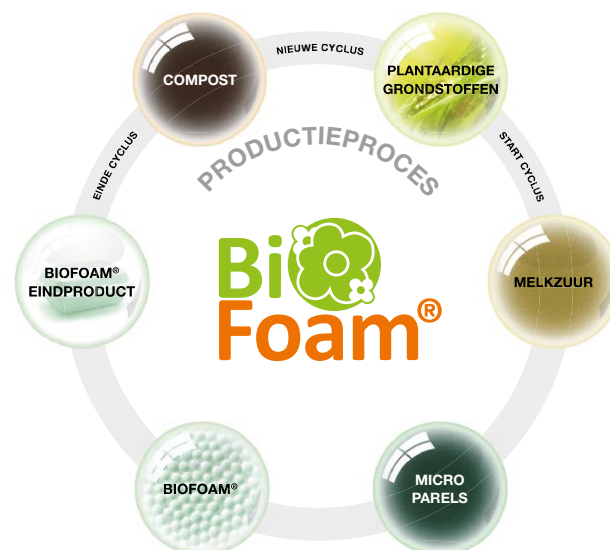
De IsoBouw plat dak isolatie heeft al de beste milieuscore, mede dankzij het feit dat het voor 98% uit lucht bestaat. IsoBouw gaat nu nog een stap verder richting biobased bouwen. Bij PolyTop^{HR-BIO} wordt de EPS^{HR} isolatiekern voor ca.10% vervangen door het biologische isolatiemateriaal BioFoam[®]. BioFoam[®] is een biobased en C-2-C gecertificeerde isolatie die wordt gemaakt van plantaardige grondstoffen. Producten met toevoeging van BioFoam[®] worden door IsoBouw gelabeld als 'BioFoam[®] inside'.

Assortiment



Uw voordelen

- Een uitstekende isolatiewaarde.
- Een hoge druksterkte (goed beloopbaar).
- Brandveilig (Eurobrandklasse B, End use).
- Een goede weerstand tegen mechanische belastingen.
- Slechts 1 werkparker nodig.
- Vormvast, geen schotelen.
- Vochtongevoelig, rot niet, schimmelvrij.
- De allerbeste milieuscore.
- Een verdere CO₂-reductie.
- Handhaving van 100% recyclebaarheid.



Leveringsprogramma

Kwaliteit : EPS^{HR} 100-SE aangevuld met C-2-C BioFoam[®].
 Afmeting : 1000 x 1200 mm.
 Dikte : van 40 t/m 300 mm (oplopend met 5 mm).
 Randafwerking : rechte kanten.
 Afschot : 1- 1,5 en 2% (over de korte zijde).

Isolatiewaarde

Gebruik voor een projectspecifieke bepaling van de R_c-waarde, en de daarbij behorende isolatiedikte, onze handige R_c-reken-tool op onze website.



De ideale renovatie-oplossing

| Type EPS | Begaan-/beeloopbaarheidsklasse** | Beeloopbaarheid | Belastbaarheid lange duur*** (bij plaatsing installaties) | | Lambda-waarde in W/mK | R _D -waarde | Brandreactieklasse | Certificering |
|-------------|----------------------------------|-----------------|---|-------------------------------|-----------------------|------------------------------|--------------------|---------------------------|
| | | | Zonder ballast | Met ballast (grind of tegels) | | | | |
| EPS 100 SE* | B | Goed | 20 kPa | 30 kPa | 0,031 | Afh. van begin- en einddikte | B-s1, d0 (End-use) | KOMO kwaliteitsverklaring |

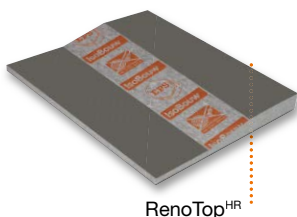
* Conform NEN-EN 13163, Lange duur druksterkte EPS 100 SE = max. 3000 kg/m² bij < 2% vervorming na 50 jaar.

** Conform BRL 1309, statisch getest.

*** Belasting lange duur per drukverdeelplaat van min. 10x10 cm, bij 2% tot max. 3 mm vervorming.

Bij renovatiedaken voor het platte dak zijn de bestaande dakranden vaak een belemmering om het dak met isolatiewaarde van R_D 3,5 of hoger na te isoleren. Dit probleem geldt voor alle isolatiematerialen. Met RenoTop^{HR} behoort dit probleem tot het verleden. Met deze gepatenteerde innovatie kunnen hoge isolatiewaarden worden bereikt zonder aanpassingen aan de waterkerende detailering. Werken met RenoTop^{HR} is niet alleen voordeliger, maar ook sneller, milieuvriendelijker en kwalitatief beter.

Assortiment



RenoTop^{HR}

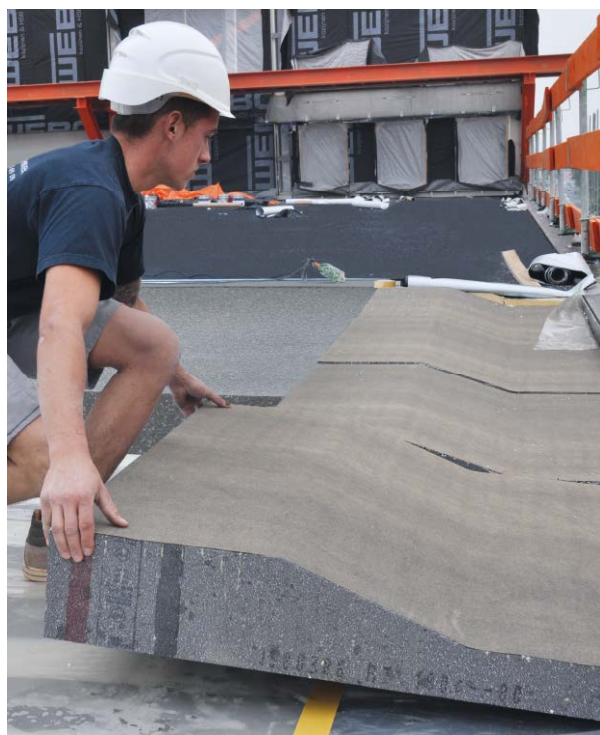
Attentie: vanaf september 2022 zijn de platen ongecacheerd

Leveringsprogramma

| Dikte in mm | Begindikte 30 mm* | Begindikte 40 mm* | Begindikte 50 mm* | Begindikte 60 mm* |
|-------------|--------------------------------------|--------------------------------------|--------------------------------------|--------------------------------------|
| | R _D in m ² K/W | R _D in m ² K/W | R _D in m ² K/W | R _D in m ² K/W |
| 50 | 1,25 | n.v.t. | n.v.t. | n.v.t. |
| 55 | 1,35 | n.v.t. | n.v.t. | n.v.t. |
| 60 | 1,45 | 1,60 | n.v.t. | n.v.t. |
| 65 | 1,50 | 1,65 | n.v.t. | n.v.t. |
| 70 | 1,60 | 1,75 | 1,90 | n.v.t. |
| 75 | 1,65 | 1,85 | 2,00 | n.v.t. |
| 80 | 1,75 | 1,90 | 2,05 | 2,25 |
| 85 | 1,85 | 2,00 | 2,15 | 2,30 |
| 90 | 1,90 | 2,05 | 2,25 | 2,40 |
| 95 | 2,00 | 2,15 | 2,30 | 2,50 |
| 100 | 2,05 | 2,25 | 2,40 | 2,55 |
| 105 | 2,15 | 2,30 | 2,50 | 2,65 |
| 110 | 2,25 | 2,40 | 2,55 | 2,70 |
| 115 | 2,30 | 2,50 | 2,65 | 2,80 |
| 120 | 2,40 | 2,55 | 2,70 | 2,90 |
| 125 | 2,50 | 2,65 | 2,80 | 2,95 |
| 130 | 2,55 | 2,70 | 2,90 | 3,05 |
| 140 | 2,70 | 2,90 | 3,05 | 3,20 |
| 150 | 2,90 | 3,05 | 3,20 | 3,35 |
| 160 | 3,05 | 3,20 | 3,35 | 3,50 |
| 170 | 3,20 | 3,35 | 3,50 | 3,70 |
| 180 | 3,35 | 3,50 | 3,70 | 3,85 |
| 190 | 3,50 | 3,70 | 3,85 | 4,00 |
| 200 | 3,70 | 3,85 | 4,00 | 4,15 |

Uw voordelen

- Hoge isolatiewaarden zonder aanpassingen aan de waterkerende detailleringen (dakranden, voetlood).
- Snelste methode van na-isoleren.
- De geleidelijke hoogte-overbrugging voorkomt scherpe vouwvorming in de afwerklaag = minder schadegevoelig.
- Minder naden in de gootbaan.
- Lagere systeemprijs dan bij traditionele methode.
- Geschikt voor zelfklevende dakbanen door de cachering met een geschikte primer voor te behandelen = brandveilig te detailleren volgens NEN 6050.



* Bij ongeïsoleerde daken adviseren wij een begindikte van min. 40 mm. R_D conform EN 13163

PowerTop Protect

IDEAAL BIJ DE TOEPASSING VAN ZONNEPANELEN

Dual density plat dak isolatie incl. brandwerende beschermlaag

| Type EPS | Begaan-/beloopbaarheidsklasse** | Beloopbaarheid | Belastbaarheid lange duur*** (bij plaatsing installaties) | | Lambda-waarde in W/mK | Dikte in mm bij ... | | Brandreactieklasse | Certificering |
|-------------------------------------|---------------------------------|----------------|---|-------------------------------|-----------------------|---------------------|---------------------|--------------------|---------------------------------------|
| | | | Zonder ballast | Met ballast (grind of tegels) | | R _D 6.3 | R _D 10.0 | | |
| Toplaag: EPS 150 SE | C | intensief | 40 kPa | 45 kPa | Toplaag: 0,034 | 200 | 315 | B-s1, d0 (End-use) | KOMO kwaliteitsverklaring in aanvraag |
| Onderlaag: EPS ^{HR} 80 SE* | | | | | Onderlaag: 0,031 | | | | |

* Conform NEN-EN 13163, Lange duur druksterkte EPS^{HR} 80 SE = max. 2400 kg/m² bij < 2% vervorming na 50 jaar.

** Conform BRL 1309, dynamisch getest.

*** Belasting lange duur per drukverdeelplaat van min. 10x10 cm, bij 2% tot max. 3 mm vervorming.

PowerTop Protect combineert de beste eigenschappen van airpop[®] in één plaat. Dankzij de ontwikkeling van nieuwe productie-technieken is IsoBouw in staat verschillende materialen/densiteiten samen te voegen. Het gevolg: Met PowerTop Protect profiteert u van de uitstekende isolatiewaarde van EPS^{HR} en de intensieve beloopbaarheid van EPS 150-SE. De dakisolatie is voorzien van een brandwerende beschermlaag. Dit maakt de toepassing van PV-panelen veiliger en beter verzekeraar.

Assortiment



PowerTop Protect

Uw voordelen

EEN BRANDWERENDE A2 BESCHERMLAAG

- Minder arbeid, Broof(t1) classificatie, meer zekerheid, beter verzekeraar (o.a. bij PV-panelen)

150 KPA DRUKSTERKTE

- Intensief beloopbaar, veilig belastbaar met PV-systemen (incl. ballast)

MET SPONNING RONDOM

- Een aaneengesloten isolatieschil, geen verlies aan R_c-waarde, 2-laagse prestatie bij een 1-laags systeem, arbeidsbesparende verlegging

Leveringsprogramma

- Kwaliteit: toplaag: EPS 150-SE, onderlaag: EPS^{HR} 80-SE.
- Afmeting: 1000 x 1200 mm
- Randafwerking: Sponning rondom van 30 mm (ook leverbaar met rechte kanten)
- Cachering: 120 gr. A2 glasvlies als brandwerende, thermische en chemische beschermlaag, brandklasse A2 volgens EN 1350-1 met overlap



| Dikte (mm) | R _D |
|------------|----------------|
| 180 | 5,70 |
| 185 | 5,85 |
| 190 | 6,00 |
| 195 | 6,20 |
| 200 | 6,35 |
| 205 | 6,50 |
| 210 | 6,65 |
| 215 | 6,85 |
| 220 | 7,00 |
| 225 | 7,15 |
| 230 | 7,30 |
| 235 | 7,45 |

| Dikte (mm) | R _D |
|------------|----------------|
| 240 | 7,65 |
| 245 | 7,80 |
| 250 | 7,95 |
| 255 | 8,10 |
| 260 | 8,30 |
| 265 | 8,45 |
| 270 | 8,60 |
| 275 | 8,75 |
| 280 | 8,90 |
| 285 | 9,10 |
| 290 | 9,25 |
| 295 | 9,40 |

| Dikte (mm) | R _D |
|------------|----------------|
| 300 | 9,55 |
| 305 | 9,75 |
| 310 | 9,90 |
| 315 | 10,05 |
| 320 | 10,20 |
| 325 | 10,35 |
| 330 | 10,55 |
| 335 | 10,70 |
| 340 | 10,85 |
| 345 | 11,00 |
| 350 | 11,20 |
| 355 | 11,35 |

| Dikte (mm) | R _D |
|------------|----------------|
| 360 | 11,50 |
| 365 | 11,65 |
| 370 | 11,85 |
| 375 | 12,00 |
| 380 | 12,15 |
| 385 | 12,30 |
| 390 | 12,45 |
| 395 | 12,65 |
| 400 | 12,80 |

Isolatiewaarde

Gebruik voor een projectspecifieke bepaling van de R_c-waarde, en de daarbij behorende isolatiedikte, onze handige R_c-reken-tool op onze website.

OmniTop + OmniTop^{HR}

Extra drukvaste dakisolatie

| Product | ↓ | | | | | ☁ | | 🔥 | KOMO | |
|------------------------|--------------------------|---------------------------------|----------------|---|-------------------------------|-----------------------|---------------------|--------------------|---------------------|-------------------------------|
| | Type EPS | Begaan-/beloopbaarheidsklasse** | Beloopbaarheid | Belastbaarheid lange duur*** (bij plaatsing installaties) | | Lambda-waarde in W/mK | Dikte in mm bij ... | | Brandreactie-klasse | Certificering |
| | | | | Zonder ballast | Met ballast (grind of tegels) | | R _d 3.5 | R _d 6.3 | | |
| Omni-Top | EPS 150-SE | C | Intensief | 40 kPa | 50 kPa | 0,034 | 120 | 215 | B-s1, d0 (End-use) | KOMO kwaliteitsverklaring**** |
| Omni-Top ^{HR} | EPS ^{HR} 150-SE | C | Intensief | 40 kPa | 50 kPa | 0,031 | 110 | 200 | B-s1, d0 (End-use) | KOMO kwaliteitsverklaring**** |

* Conform NEN-EN 13163, lange duur druksterkte EPSHR 150 SE = max. 4500 kg/m² bij < 2% vervorming na 50 jaar.

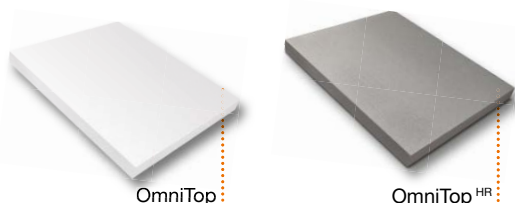
** Conform BRL 1309, statisch getest.

*** Belasting lange duur per drukverdeelplaat van min. 10x10 cm, bij 2% tot max. 3 mm vervorming

*** ATG voor België

Bent u op zoek naar een isolatie platdak met een uitstekende beloopbaarheid voor bijvoorbeeld onderhoud aan het gebouw, installaties en eventueel zwaardere gebruiksfuncties in de toekomst? Dan is OmniTop^{HR} een goede keuze. OmniTop^{HR} is met een druksterkte van 150 kPa intensief beloopbaar.

Assortiment



Uw voordelen

- Meer zekerheid bij normaal toegankelijke daken dankzij de hoge druksterkte (intensief beloopbaar).
- Een goede isolatiewaarde.
- Slechts 1 werkparker nodig.
- Voor vele gangbare daksystemen toepasbaar.
- Brandveilig: Eurobrandklasse B (End use).
- Vochtongevoelig, rot niet, schimmelvrij.
- Gemakkelijk te verwerken, zonder beschermende hulpmiddelen en zonder irritatie van huid en luchtwegen.
- Uitstekende prijs/prestatieverhouding.



Leveringsprogramma

Kwaliteit : OmniTop: EPS 150-SE.
OmniTop^{HR}: EPS^{HR} 150-SE

Afmeting : 1000 x 1200 mm.

Dikte : van 40 t/m 300 mm (oplopend met 5 mm).

Randafwerking : rechte kanten.

Afschot : 1 - 1,5 en 2% (over de korte zijde).

Isolatiewaarde

Gebruik voor een projectspecifieke bepaling van de R_c-waarde, en de daarbij behorende isolatiedikte, onze handige R_c-rekentool op onze website.



Intensief beloopbare isolatiesystemen

| Type EPS | Begaan-/beloopbaarheidsklasse** | Beloopbaarheid | Belastbaarheid lange duur*** (bij plaatsing installaties) | | Lambda-waarde in W/mK | Dikte in mm bij ... | | Brandreactieklasse | Certificering |
|-------------|---------------------------------|----------------|---|-------------------------------|-----------------------|---------------------|--------------------|--------------------|-------------------------------|
| | | | Zonder ballast | Met ballast (grind of tegels) | | R _d 3.5 | R _d 6.3 | | |
| EPS 200 SE* | C | intensief | 50 kPa | 60 kPa | 0,033 | 120 | 210 | B-s1, d0 (End-use) | KOMO kwaliteitsverklaring**** |

* Conform NEN-EN 13163 , Lange duur belasting bij type EPS 200 SE = max. 6000 kg/m² bij < 2% vervorming na 50 jaar.

** Conform BRL 1309, statisch getest.

*** Belasting lange duur per drukverdeelplaat van min. 10x10 cm, bij 2% tot max. 3 mm vervorming.

**** ATG in België

Zoals de naam al impliceert is SuperTop de isolatieplaat met, algemeen gezien, de beste prestaties. Het heeft een uitstekende isolatiewaarde en een zeer hoge drukvastheid. SuperTop is daarom ideaal voor daken met een zwaardere gebruiksfunctie, zoals bijvoorbeeld terrasdaken, galerijen en voor frequent onderhoud aan installaties.

Assortiment



Uw voordelen

- Toepasbaar bij zwaar belast platte daken (intensief beloopbaar).
- Een uitstekende isolatiewaarde.
- Voor alle gangbare daksystemen een perfect passend type.
- Brandveilig (Eurobrandklasse B, End use).
- Slechts 1 werkparker nodig.
- Vormvast, geen schotelen.
- Goede weerstand tegen mechanische belastingen, ook bij vochtbelasting.
- Gemakkelijk te verwerken, zonder beschermende hulpmiddelen en zonder irritatie van huid en luchtwegen.
- De beste milieuscore.
- Uitstekende prijs/prestatieverhouding.

Leveringsprogramma

Kwaliteit : EPS 200-SE.
 Afmeting : 1000 x 1200 mm.
 Dikte : van 40 t/m 300 mm (oplopend met 5 mm).
 Randafwerking : rechte kanten.
 Afschot : 1 - 1,5 en 2% (over de korte zijde).

Isolatiewaarde

Gebruik voor een projectspecifieke bepaling van de R_c-waarde, en de daarbij behorende isolatiedikte, onze handige R_c-rekentool op onze website.



Overzichtstabel isolatiewaarden

Vlakke platen

| Dikte in mm | Isolatiewaarde* R _p in m ² K/W | | | | |
|-------------|--|---------|---------|--|---------|
| | SuperTop | OmniTop | PolyTop | PolyTop ^{HR} / PolyTop ^{HR-Bio} LiteTop ^{HR} / OmniTop ^{HR} | LiteTop |
| 40 | 1,20 | 1,15 | 1,10 | 1,25 | 1,05 |
| 50 | 1,50 | 1,45 | 1,35 | 1,60 | 1,35 |
| 60 | 1,80 | 1,75 | 1,65 | 1,90 | 1,60 |
| 70 | 2,10 | 2,05 | 1,90 | 2,25 | 1,85 |
| 80 | 2,40 | 2,35 | 2,20 | 2,55 | 2,15 |
| 90 | 2,70 | 2,65 | 2,50 | 2,90 | 2,40 |
| 100 | 3,00 | 2,90 | 2,75 | 3,20 | 2,70 |
| 110 | 3,30 | 3,20 | 3,05 | 3,50 | 2,95 |
| 120 | 3,60 | 3,50 | 3,30 | 3,85 | 3,20 |
| 130 | 3,90 | 3,80 | 3,60 | 4,15 | 3,50 |
| 140 | 4,20 | 4,10 | 3,85 | 4,50 | 3,75 |
| 150 | 4,50 | 4,40 | 4,15 | 4,80 | 4,05 |
| 160 | 4,80 | 4,70 | 4,40 | 5,15 | 4,30 |
| 170 | 5,15 | 5,00 | 4,70 | 5,45 | 4,55 |
| 180 | 5,45 | 5,25 | 5,00 | 5,80 | 4,85 |
| 190 | 5,75 | 5,55 | 5,25 | 6,10 | 5,10 |
| 200 | 6,05 | 5,85 | 5,55 | 6,45 | 5,40 |
| 210 | 6,35 | 6,15 | 5,80 | 6,75 | 5,65 |
| 220 | 6,65 | 6,45 | 6,10 | 7,05 | 5,90 |
| 230 | 6,95 | 6,75 | 6,35 | 7,40 | 6,20 |
| 240 | 7,25 | 7,05 | 6,65 | 7,70 | 6,45 |
| 250 | 7,55 | 7,35 | 6,90 | 8,05 | 6,75 |
| 260 | 7,85 | 7,65 | 7,20 | 8,35 | 7,00 |
| 270 | 8,15 | 7,90 | 7,50 | 8,70 | 7,25 |
| 280 | 8,45 | 8,20 | 7,75 | 9,00 | 7,55 |

Afschotplaten

| Dikte in mm | | Isolatiewaarde* R _p in m ² K/W | | | | |
|--------------|---------|--|---------|---------|--|---------|
| | | SuperTop | OmniTop | PolyTop | PolyTop ^{HR} / PolyTop ^{HR-Bio} LiteTop ^{HR} / OmniTop ^{HR} | LiteTop |
| Afschot 1,5% | 30-45 | 1,10 | 1,10 | 1,00 | 1,20 | 1,00 |
| | 45-60 | 1,55 | 1,50 | 1,45 | 1,65 | 1,40 |
| | 60-75 | 2,00 | 1,95 | 1,85 | 2,15 | 1,80 |
| | 75-90 | 2,50 | 2,40 | 2,25 | 2,65 | 2,20 |
| | 90-105 | 2,95 | 2,85 | 2,70 | 3,10 | 2,60 |
| | 105-120 | 3,40 | 3,30 | 3,10 | 3,60 | 3,00 |
| | 120-135 | 3,85 | 3,75 | 3,50 | 4,10 | 3,40 |
| | 135-150 | 4,30 | 4,15 | 3,95 | 4,55 | 3,85 |
| | 150-165 | 4,75 | 4,60 | 4,35 | 5,05 | 4,25 |
| | 165-180 | 5,20 | 5,05 | 4,75 | 5,55 | 4,65 |
| | 180-195 | 5,65 | 5,50 | 5,20 | 6,00 | 5,05 |
| | 195-210 | 6,10 | 5,95 | 5,60 | 6,50 | 5,45 |
| | 210-225 | 6,55 | 6,40 | 6,00 | 7,00 | 5,85 |
| | 225-240 | 7,00 | 6,80 | 6,45 | 7,50 | 6,25 |
| | 240-255 | 7,50 | 7,25 | 6,85 | 7,95 | 6,65 |
| 255-270 | 7,95 | 7,70 | 7,25 | 8,45 | 7,05 | |
| Afschot 2% | 40-60 | 1,50 | 1,45 | 1,35 | 1,60 | 1,35 |
| | 60-80 | 2,10 | 2,05 | 1,90 | 2,25 | 1,85 |
| | 80-100 | 2,70 | 2,65 | 2,50 | 2,90 | 2,40 |
| | 100-120 | 3,30 | 3,20 | 3,05 | 3,50 | 2,95 |
| | 120-140 | 3,90 | 3,80 | 3,60 | 4,15 | 3,50 |
| | 140-160 | 4,50 | 4,40 | 4,15 | 4,80 | 4,05 |
| | 160-180 | 5,15 | 5,00 | 4,70 | 5,45 | 4,55 |
| | 180-200 | 5,75 | 5,55 | 5,25 | 6,10 | 5,10 |
| | 200-220 | 6,35 | 6,15 | 5,80 | 6,75 | 6,65 |
| | 220-240 | 6,95 | 6,75 | 6,35 | 7,40 | 6,20 |
| | 240-260 | 7,55 | 7,35 | 6,90 | 8,05 | 6,75 |
| 260-280 | 8,15 | 7,90 | 7,50 | 8,70 | 7,25 | |

* R_p conform NTA 8800 (België conform EN 13163). Zie het rekenprogramma op onze site voor een specifieke R_c-berekening.

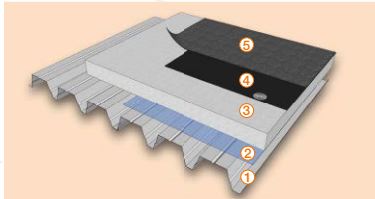
Meest gangbare daksystemen

Meest voorkomende opbouwsystemen

Afhankelijk van klimaatklasse van het gebouw, ondergrond, bevestigingsmethodiek en soort dakbedekking, zijn veel soorten constructies mogelijk. Een aantal algemeen gangbare dakconstructies is aansluitend gegeven. Bij afwijkende constructies geeft IsoBouw desgewenst advies.

Bitumineuze bedekking

(Indirect) mechanisch bevestigd 2-laags bitumineus

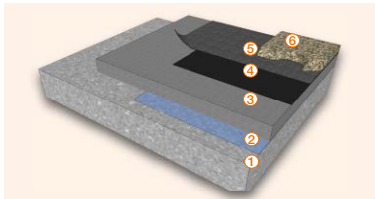


- 5 toplaag volledig gebrand (of toplaag mech. bevestigd in overlap, overlap gebrand)
- 4 tussenlaag mechanisch bevestigd
- 3 isolatieplaat bevestigd met werkparker
- 2 dampremmende laag
- 1 staal (hout, beton)

Toepasbare producten

Alle typen*

Losliggend geballast

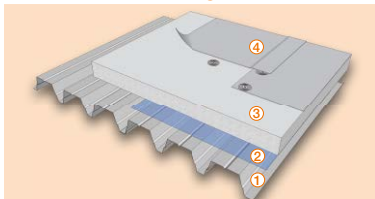


- 6 ballast
- 5 toplaag volledig gebrand
- 4 tussenlaag los gelegd
- 3 isolatieplaat los gelegd
- 2 dampremmende laag
- 1 beton (hout)

Alle typen*

Kunststof bedekking

Mechanisch bevestigd



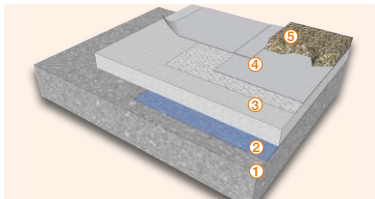
- 4 afdichting mechanisch bevestigd in overlap
- 3b • *eventueel scheidingslaag los gelegd***
• *ongecacheerde isolatie bevestigd met 1 werkparker*
- 3a • *gecacheerde isolatie bevestigd met 1 werkparker*
- 2 dampremmende laag
- 1 staal (hout, beton)

Toepasbare producten

3a:
PowerTop Protect

3b:
Alle ongecacheerde typen

Geballast

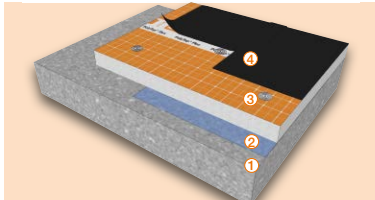


- 5 ballast
- 4 afdichting los gelegd, gekleefd in overlap
- 3b • *gecacheerde isolatie los gelegd*
- 3a • *eventueel scheidingslaag los gelegd***
• *ongecacheerde isolatie bevestigd met 1 werkparker*
- 2 dampremmende laag
- 1 beton (hout)

3a:
Alle ongecacheerde typen

3b:
PowerTop Protect

Gelijmd



- 4 afdichting gekleefd
- 3 isolatieplaat mechanisch bevestigd of gekleefd
- 2 dampremmende laag
- 1 beton (staal, hout)

PolyTop^{HR} Flex

* Bij ongecacheerde platen is toepassing afhankelijk van de voorschriften van het dakbedekkingssysteem en de kwaliteit van de tussenlaag.

** Afhankelijk van het type kunststof bedekking.



algemene toepassingen (bijvoorbeeld GWW)



dakelementen



prefab segmenten



plat dak isolatie



spouwisolatie



gevelisolatie



vloerisolatie



funderingsbekisting



plafondisolatie

IsoBouw: voor efficiënt en duurzaam bouwen

Met airpop® als basismateriaal voor onze isolerende bouwproducten zetten wij al jaren de trend in efficiënt en duurzaam bouwen.

Het bedenken en leveren van vernieuwende en kwalitatief hoogstaande airpop®-isolatiesystemen voor de bouwsector is onze belangrijkste missie. Het doel: Met onderscheidende producten toegevoegde waarde creëren en daarmee een bijdrage leveren:

- In het succes van de handel, voorschrijvers en verwerkers.
- In de verhoging van het wooncomfort voor opdrachtgevers/eindgebruikers.

We zijn onze tijd graag vooruit, ten voordele van onze klanten. Dankzij innovatieve grondstof- en productontwikkelingen, procesverbeteringen en het versterken van ons dienstenpakket bieden wij onze afnemers meer kwaliteit, meer zekerheid, meer gemak en grotere kostenreducties.

Met 'Maatschappelijk Verantwoord Ondernemen' en de positieve bijdrage van onze producten voor het milieu bouwen wij mee aan een duurzame, gezonde en milieuvriendelijke leefomgeving.

IsoBouw is onderdeel van de BEWi, één van de toonaangevende Europese bedrijven in airpop® en andere kunststoffen met een eigen grondstofproductie en recyclingprogramma.



IsoBouw Systems bv • Postbus 1 • 5710 AA Someren • Tel.: +31 (0)493 - 49 81 11
Fax: +31 (0)493 - 49 59 71 • E-mail: info@isobouw.nl

www.isobouw.nl/platdak
www.isobouw.be/platdak

IsoBouw
Innovatie in isolatie