

SlimFix^{XT} Passief

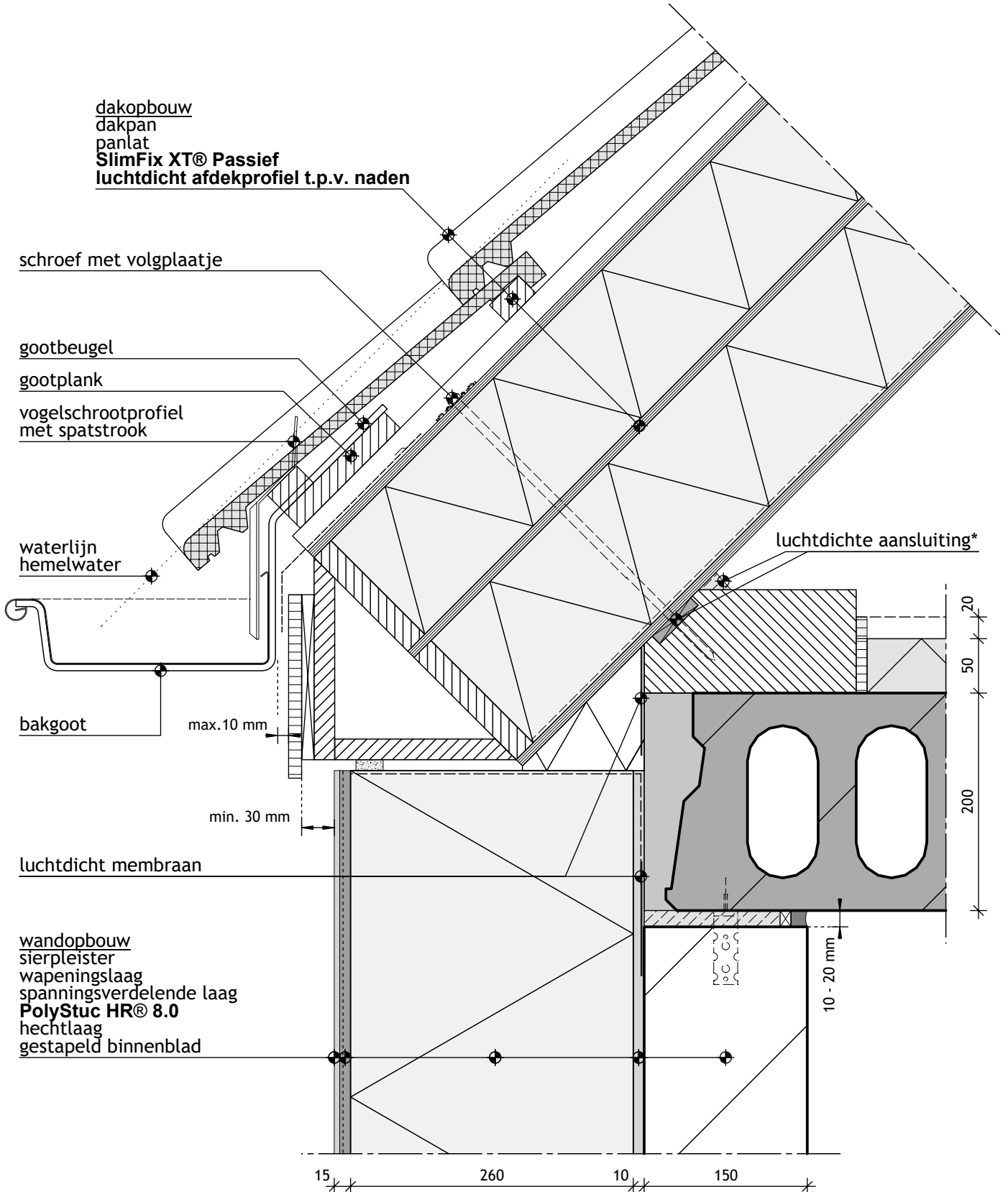
Principedetails

IsoBouw - bouwdetail 040

Hellend dak met buitenwand (gootzijde langsgevel)

SlimFix^{XT}® Passief 8.0

Bouwdetail gebaseerd op: Rc wand $\geq 8,0 \text{ m}^2\cdot\text{K}/\text{W}$ Rc dak $\geq 8,0 \text{ m}^2\cdot\text{K}/\text{W}$ qv_{10} -waarde $\leq 0,15 \text{ dm}^3/\text{s per m}^2$



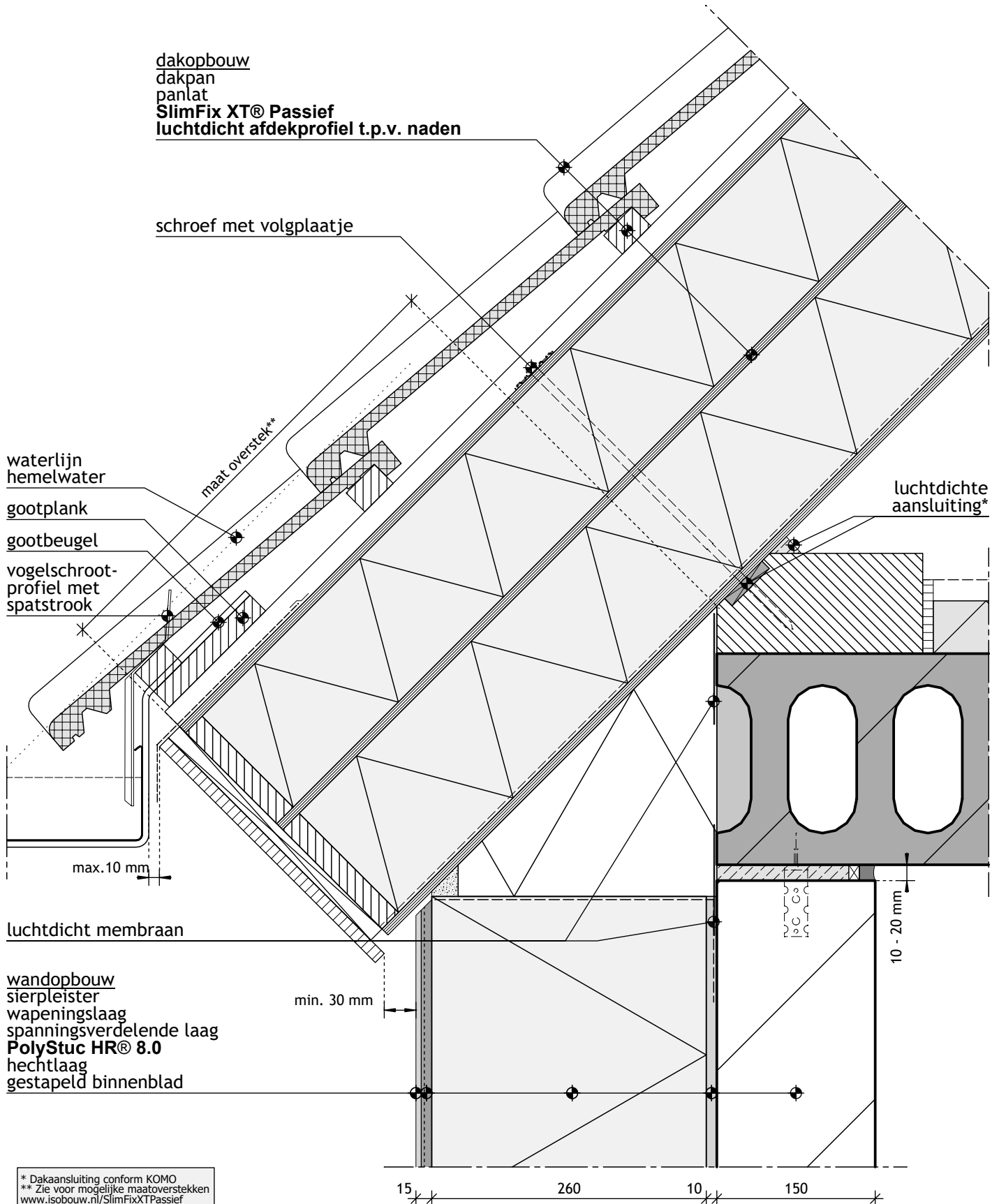
* Dakaansluiting conform KOMO

IsoBouw - bouwdetail 041

Hellend dak met buitenwand (gootzijde langsgevel)

SlimFix^{XT}® Passief 8.0

Bouwdetail gebaseerd op: R_c wand $\geq 8,0 \text{ m}^2\cdot\text{K}/\text{W}$ R_c dak $\geq 8,0 \text{ m}^2\cdot\text{K}/\text{W}$ qv_{10} -waarde $\leq 0,15 \text{ dm}^3/\text{s per m}^2$



* Dakaansluiting conform KOMO
** Zie voor mogelijke maatoverstekken
www.isobouw.nl/SlimFixXTPassief

IsoBouw - bouwdetail 042

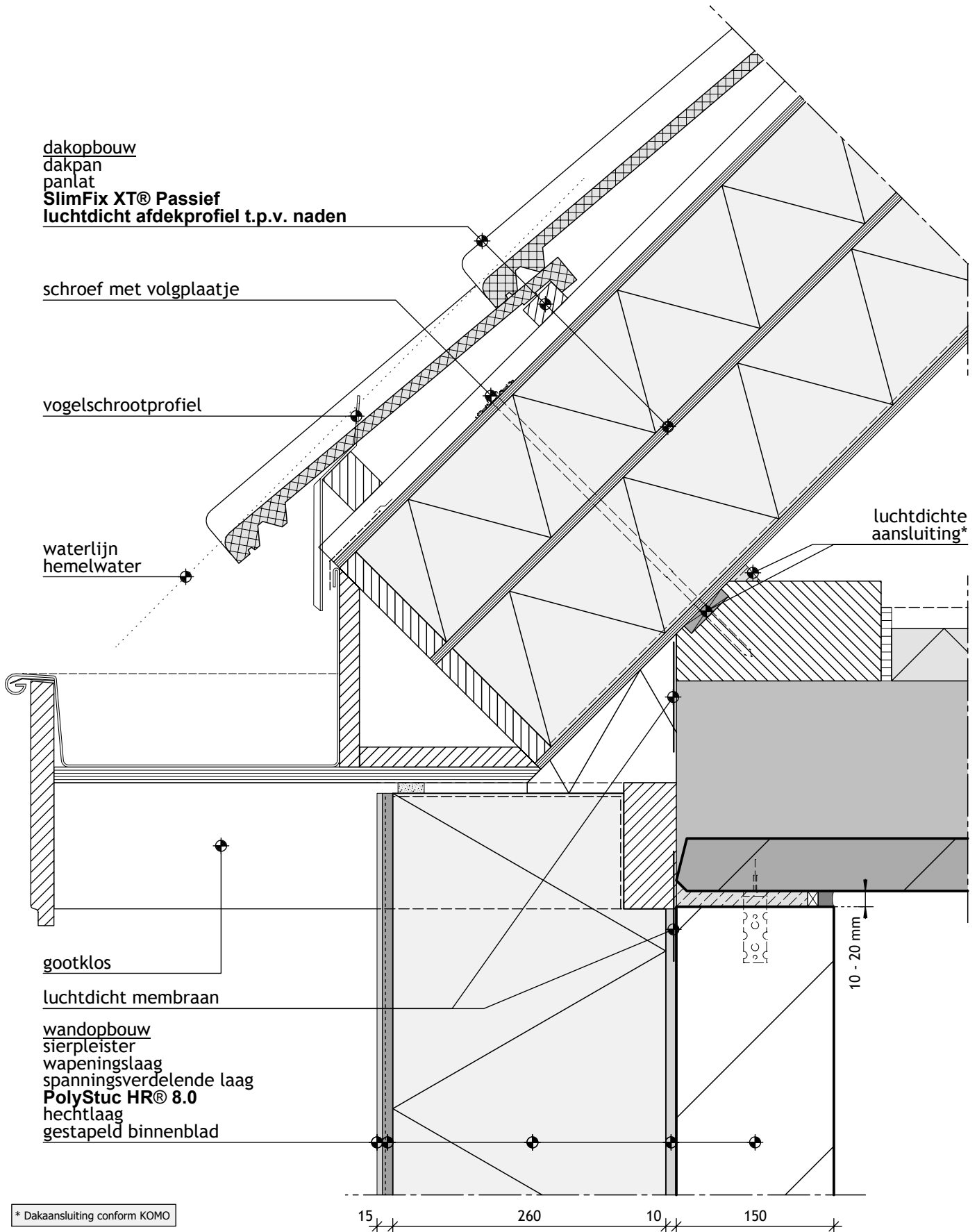
Hellend dak met buitenwand (gootzijde langsgevel)



Innovatie in isolatie

SlimFix^{XT}® Passief 8.0

Bouwdetail gebaseerd op: Rc wand $\geq 8,0 \text{ m}^2 \cdot \text{K/W}$ Rc dak $\geq 8,0 \text{ m}^2 \cdot \text{K/W}$ qv10-waarde $\leq 0,15 \text{ dm}^3/\text{s per m}^2$

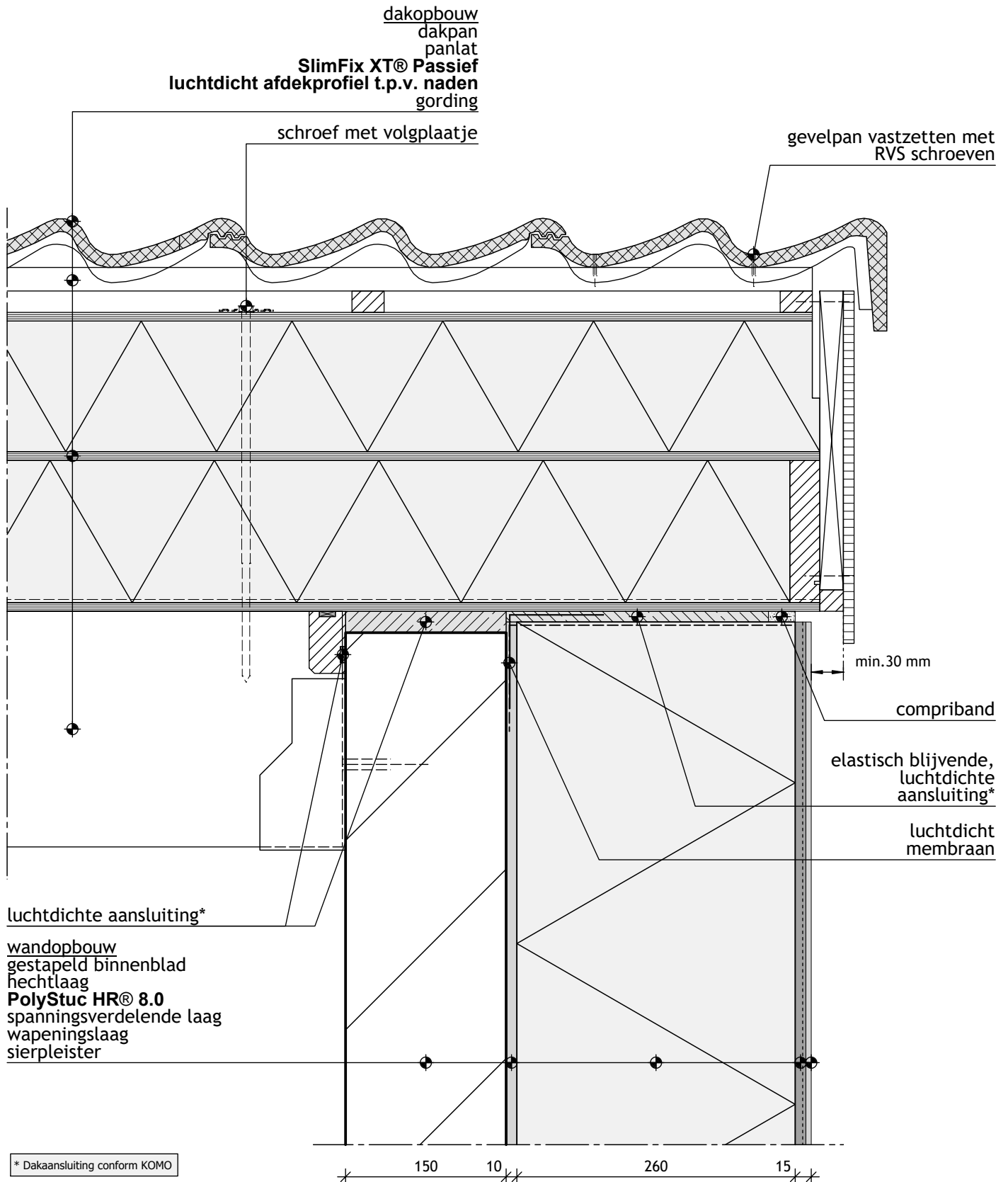


* Dakaansluiting conform KOMO

IsoBouw - bouwdetail 043
 Hellend dak met buitenwand (eindgevel)

SlimFix^{XT}® Passief 8.0

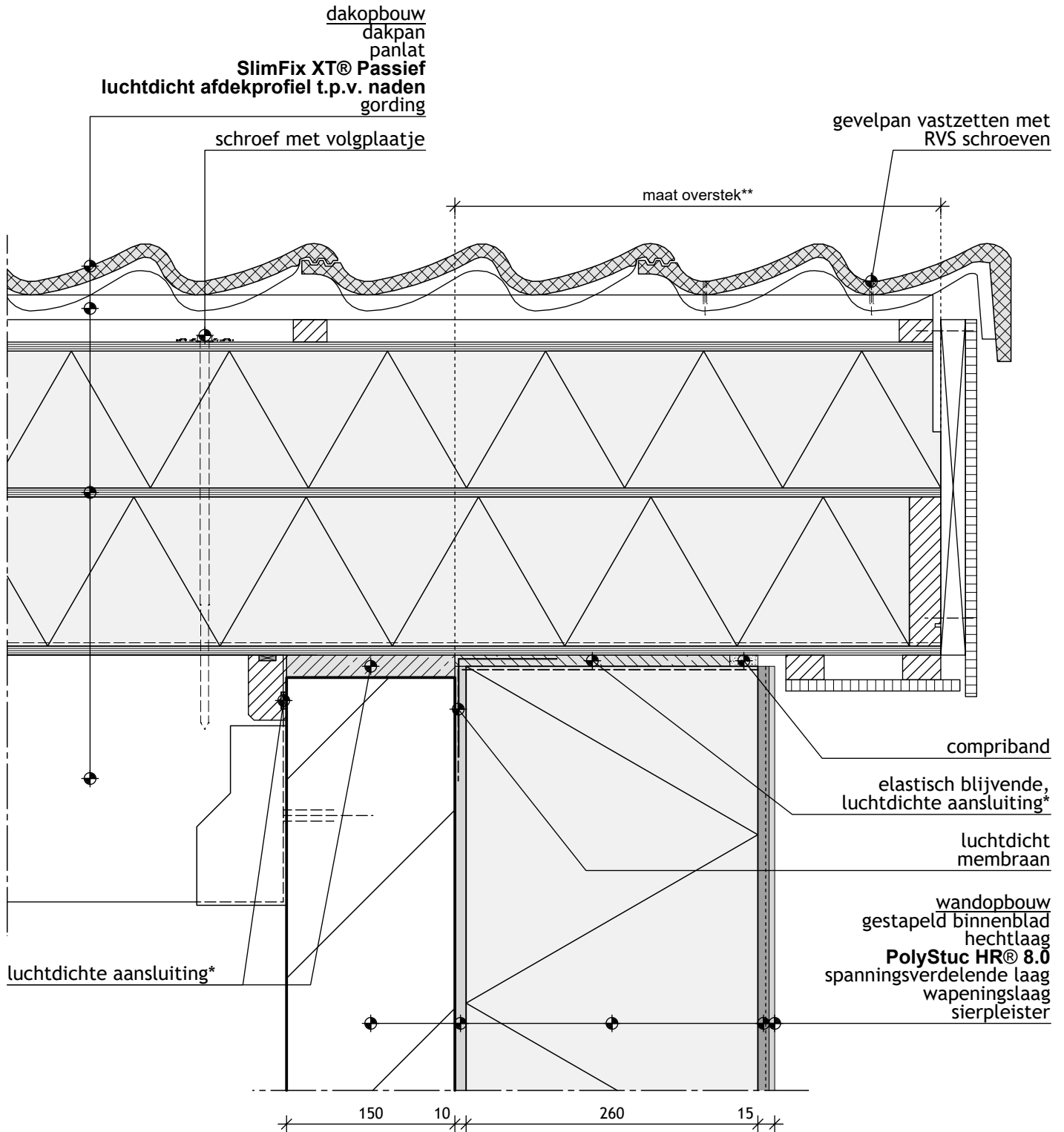
Bouwdetail gebaseerd op: $R_c \text{ wand} \geq 8,0 \text{ m}^2 \cdot \text{K/W}$ $R_c \text{ dak} \geq 8,0 \text{ m}^2 \cdot \text{K/W}$ $qv_{10}\text{-waarde} \leq 0,15 \text{ dm}^3/\text{s per m}^2$



IsoBouw - bouwdetail 044
 Hellend dak met buitenwand (eindgevel)

SlimFix^{XT}® Passief 8.0

Bouwdetail gebaseerd op: R_c wand $\geq 8,0 \text{ m}^2 \cdot \text{K/W}$ R_c dak $\geq 8,0 \text{ m}^2 \cdot \text{K/W}$ qv_{10} -waarde $\leq 0,15 \text{ dm}^3/\text{s per m}^2$



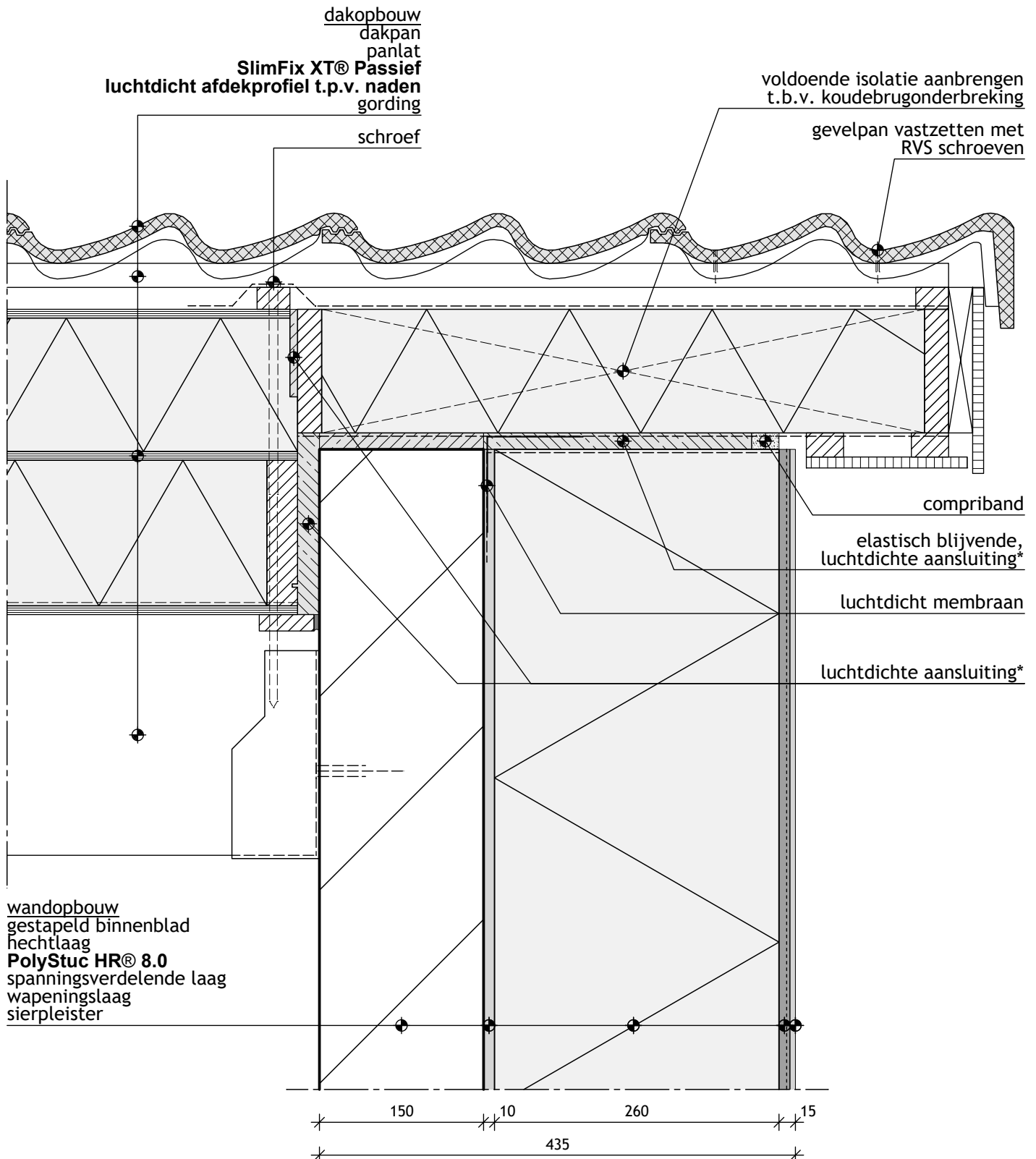
* Dakaansluiting conform KOMO
 ** Zie voor mogelijke maatoverstekken
www.isobouw.nl/SlimFixXTPassief

IsoBouw - bouwdetail 045

Hellend dak met buitenwand (eindgevel)

SlimFix^{XT}® Passief 8.0

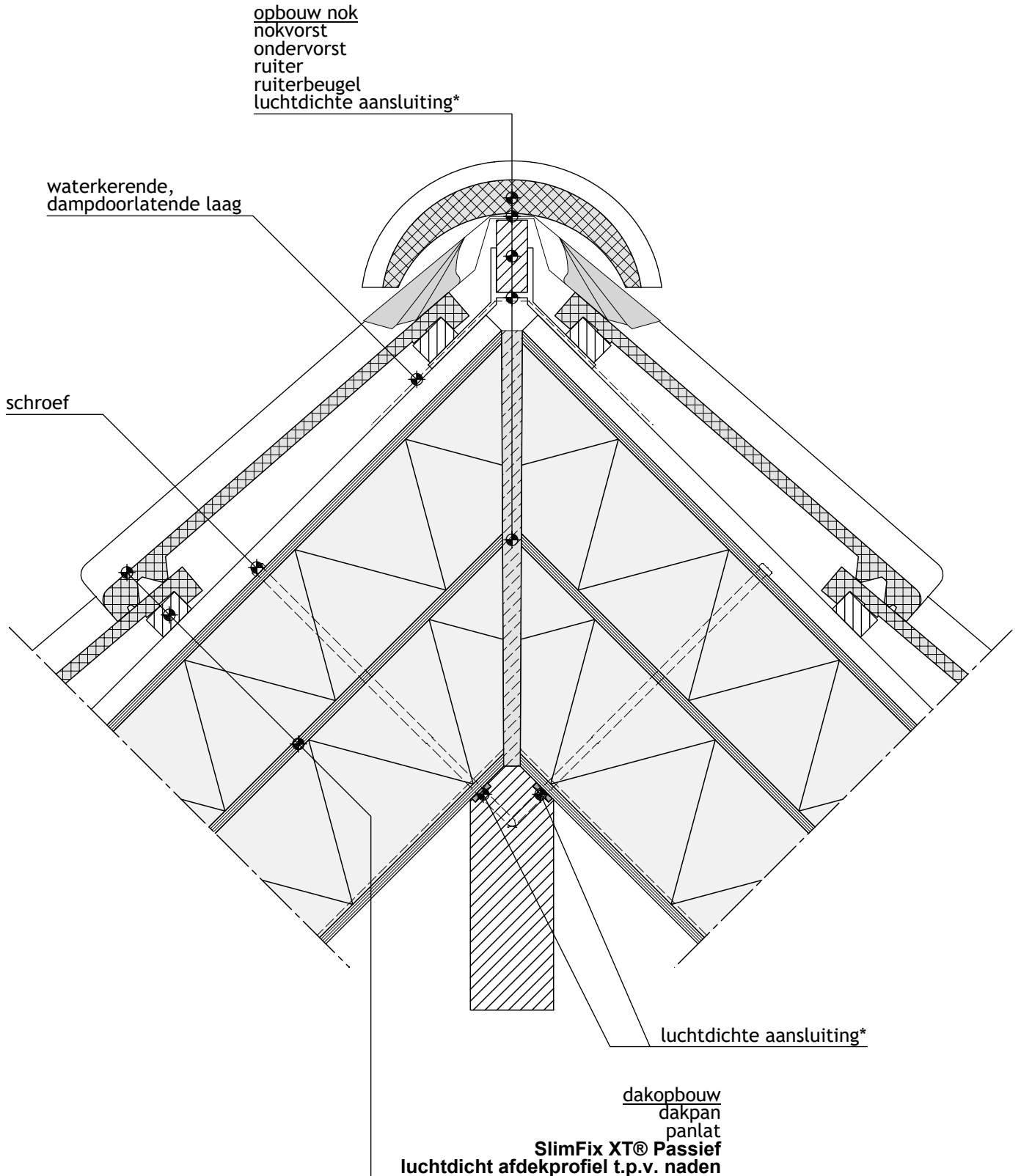
Bouwdetail gebaseerd op: Rc wand $\geq 8,0 \text{ m}^2 \cdot \text{K/W}$ Rc dak $\geq 8,0 \text{ m}^2 \cdot \text{K/W}$ qv10-waarde $\leq 0,15 \text{ dm}^3/\text{s per m}^2$



* Dakaansluiting conform KOMO

SlimFix^{XT}® Passief 8.0

Bouwdetail gebaseerd op: Rc dak $\geq 8,0 \text{ m}^2 \cdot \text{K/W}$ qv_{10} -waarde $\leq 0,15 \text{ dm}^3/\text{s per m}^2$



* Dakaansluiting conform KOMO

IsoBouw Systems bv • Postbus 1 • NL-5710 AA Someren • Tel.: +31 (0)493 - 49 81 11 • Fax: +31 (0)493 - 49 59 71 • E-mail: info@isobouw.nl

www.isobouw.nl

IsoBouw

Innovatie in isolatie